



Macy

MACY-CRACK

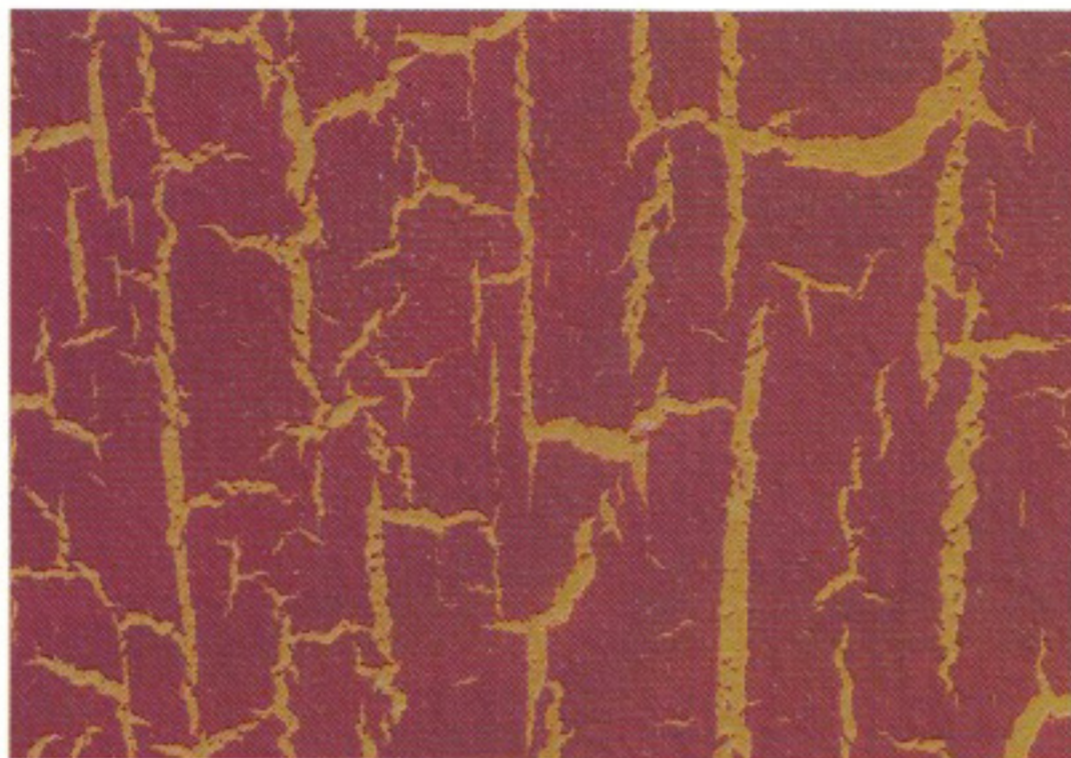
 **CRAQUELADO**

 **CRACKING**

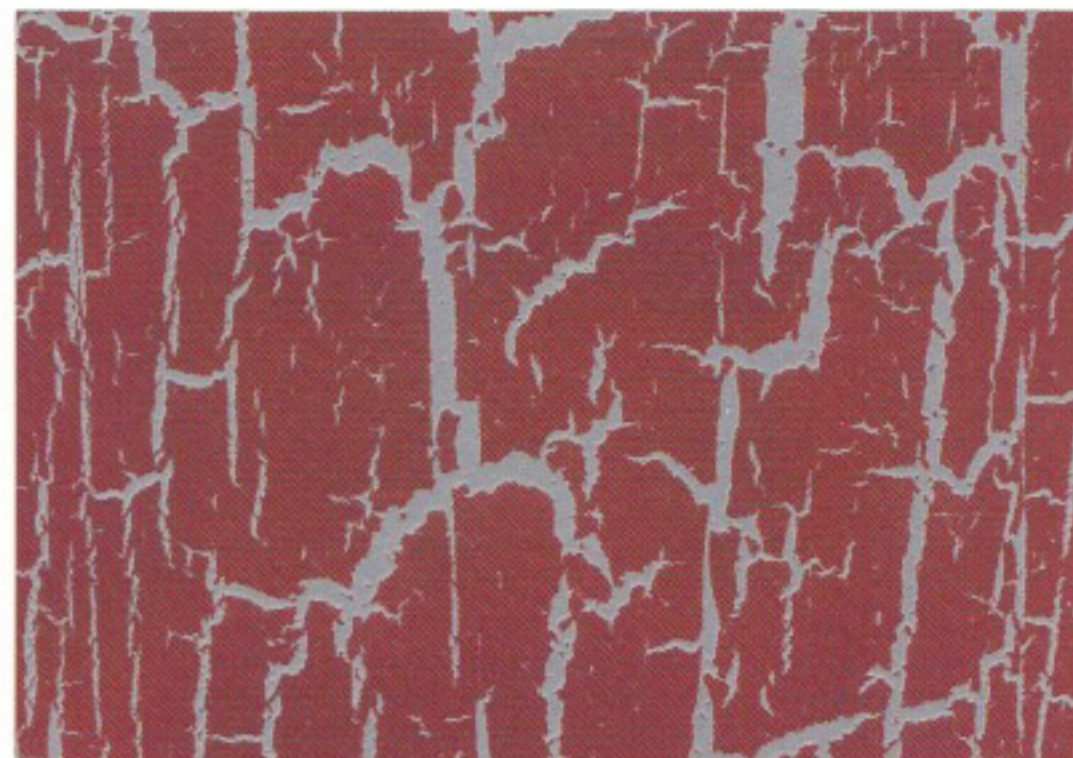
 **CRAQUELAGE**

CRACKLE

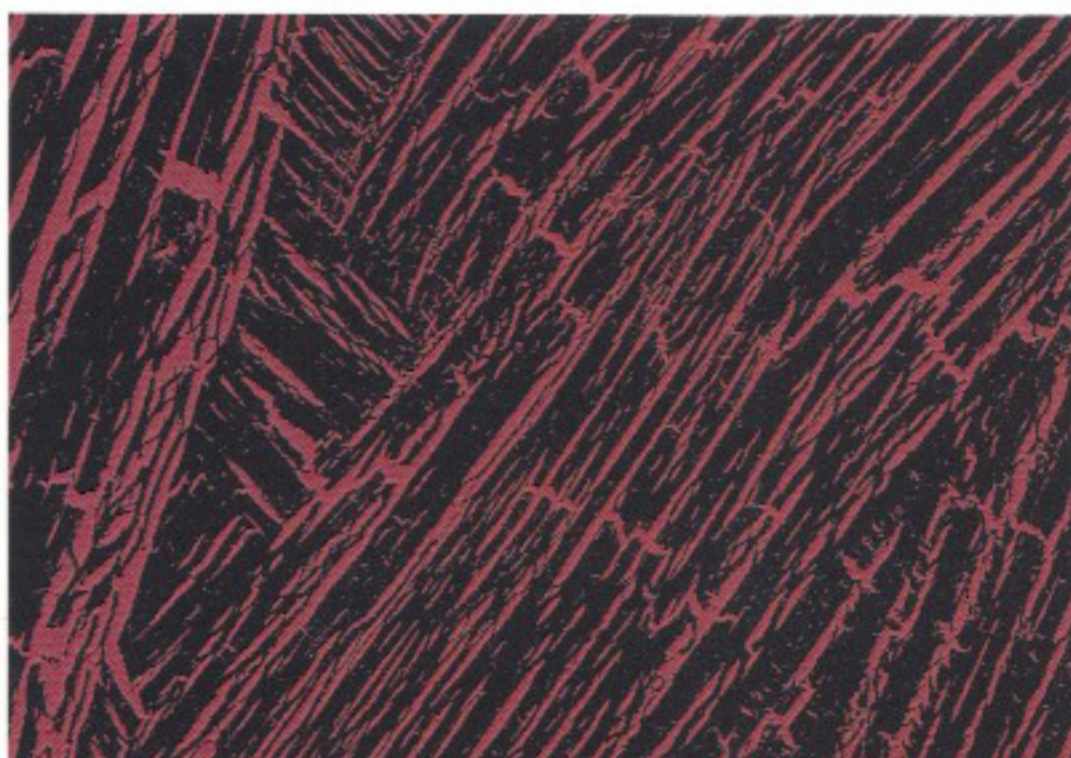
MACY-CRACK APLICACIÓN - APPLICATION - APPLICATION BROCHA - BRUSH - BROSSE



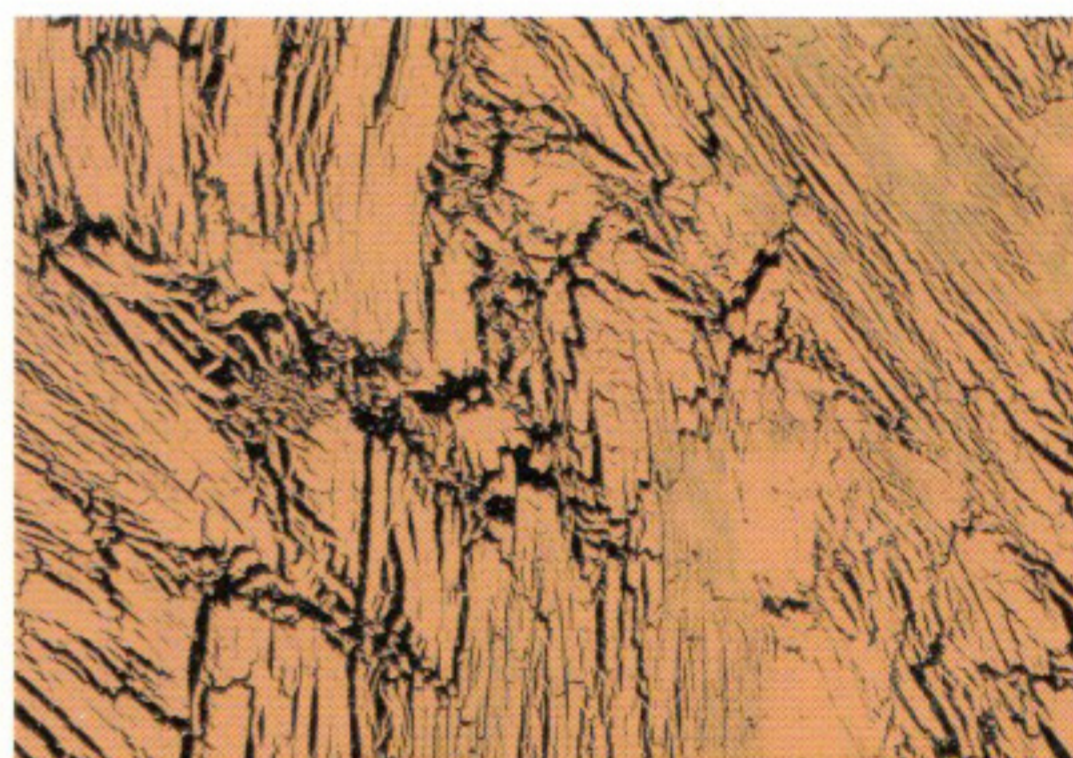
ORO - GOLD - OR



PLATA - SILVER - ARGENT



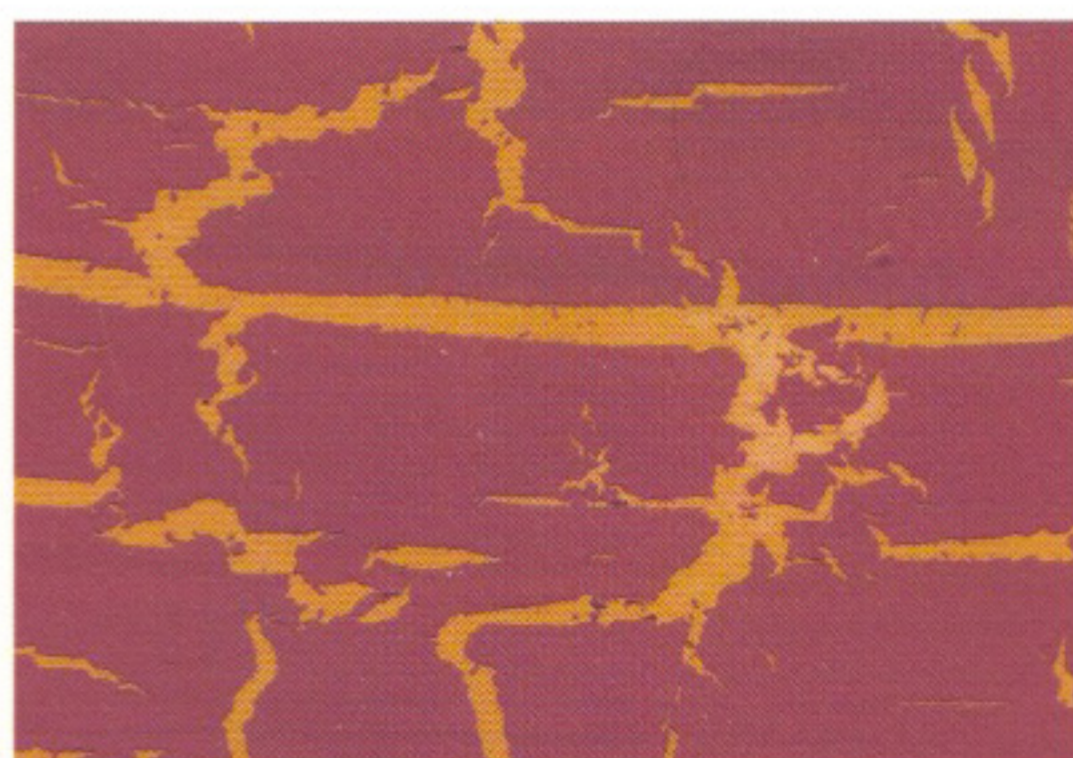
COBRE - COPPER - CUIVRE



INCOLORO - COLOURLESS - INCOLORE



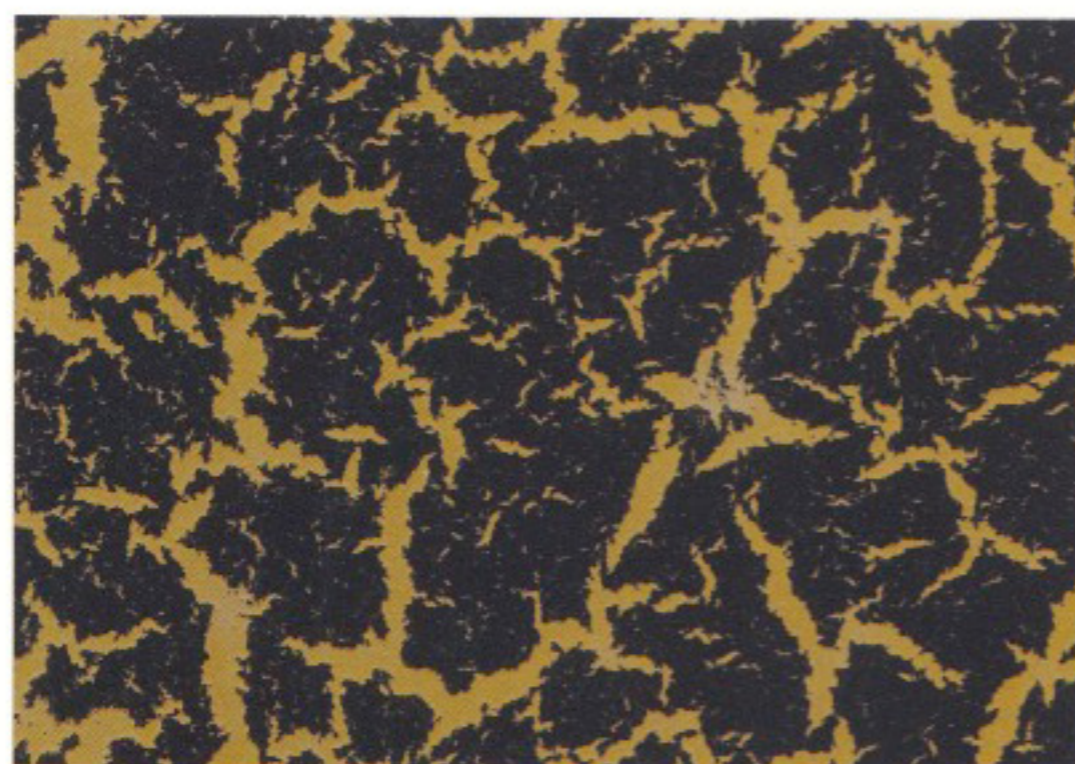
INCOLORO - COLOURLESS - INCOLORE



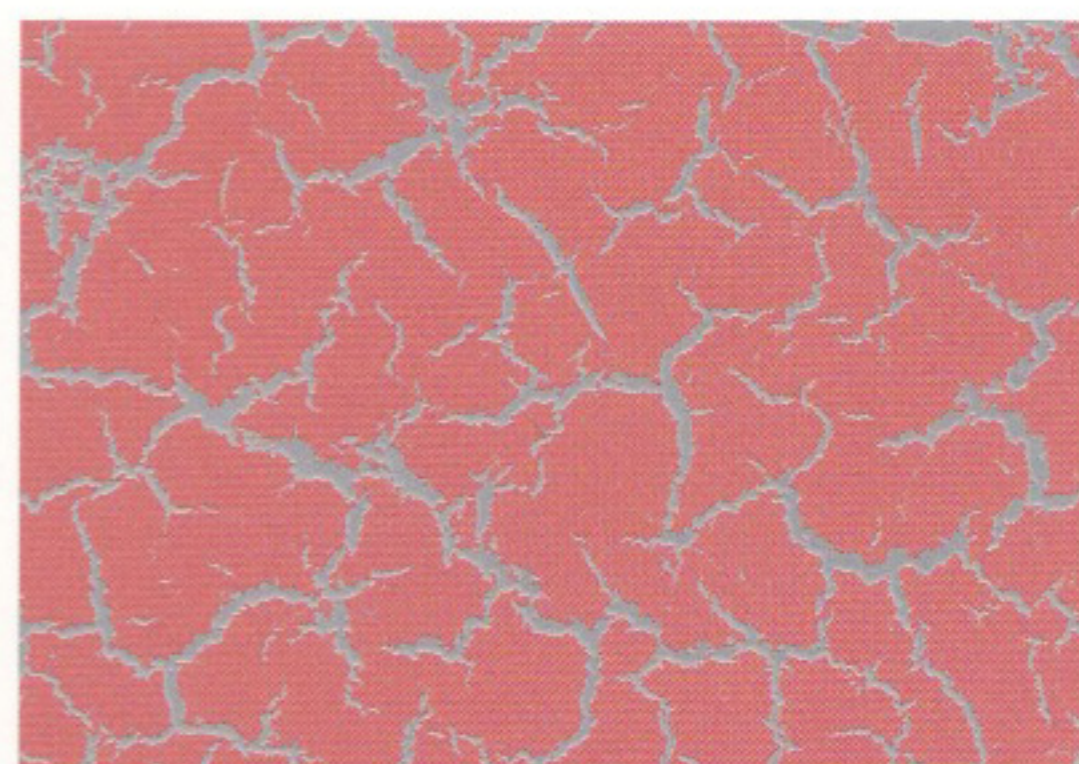
INCOLORO - COLOURLESS - INCOLORE

CRACKING

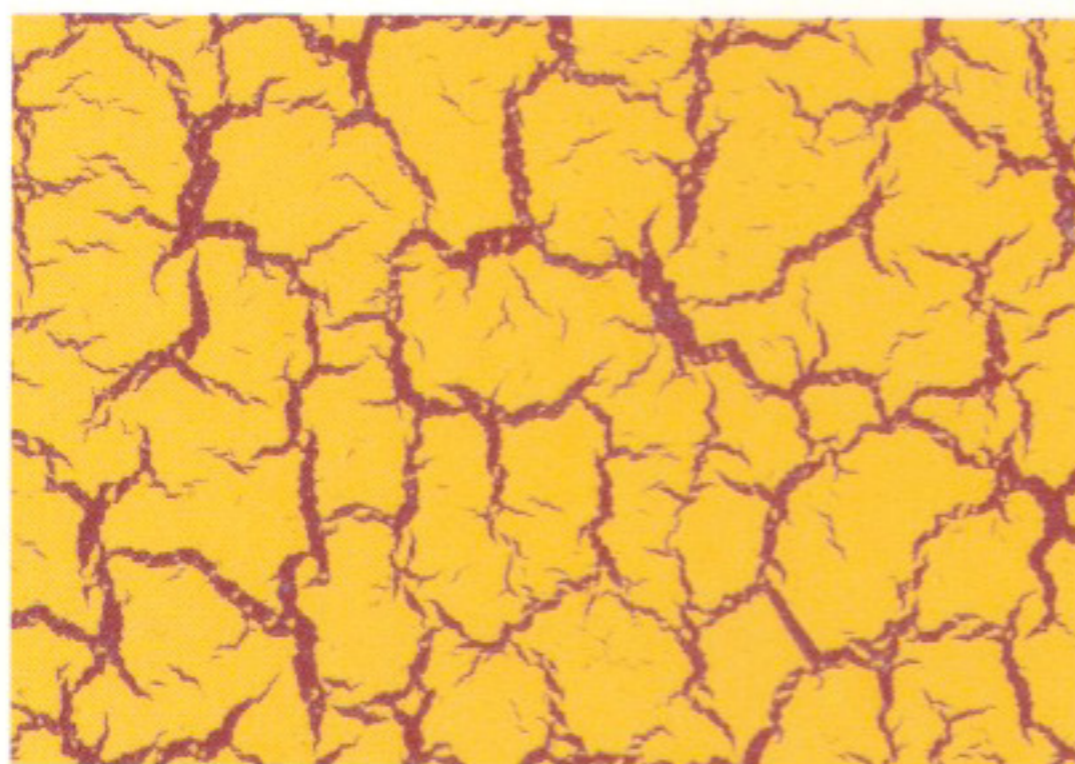
MACY-CRACK APLICACIÓN - APPLICATION - APPLICATION RODILLO - ROLLER - ROULEAU



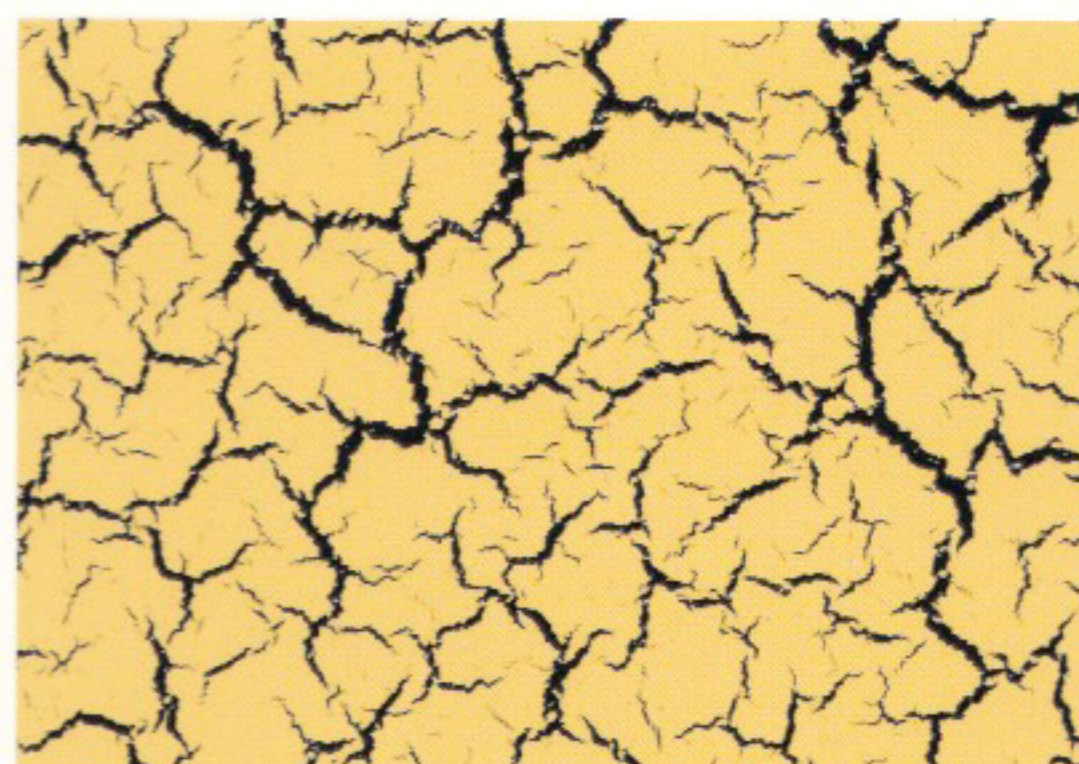
ORO - GOLD - OR



PLATA - SILVER - ARGENT



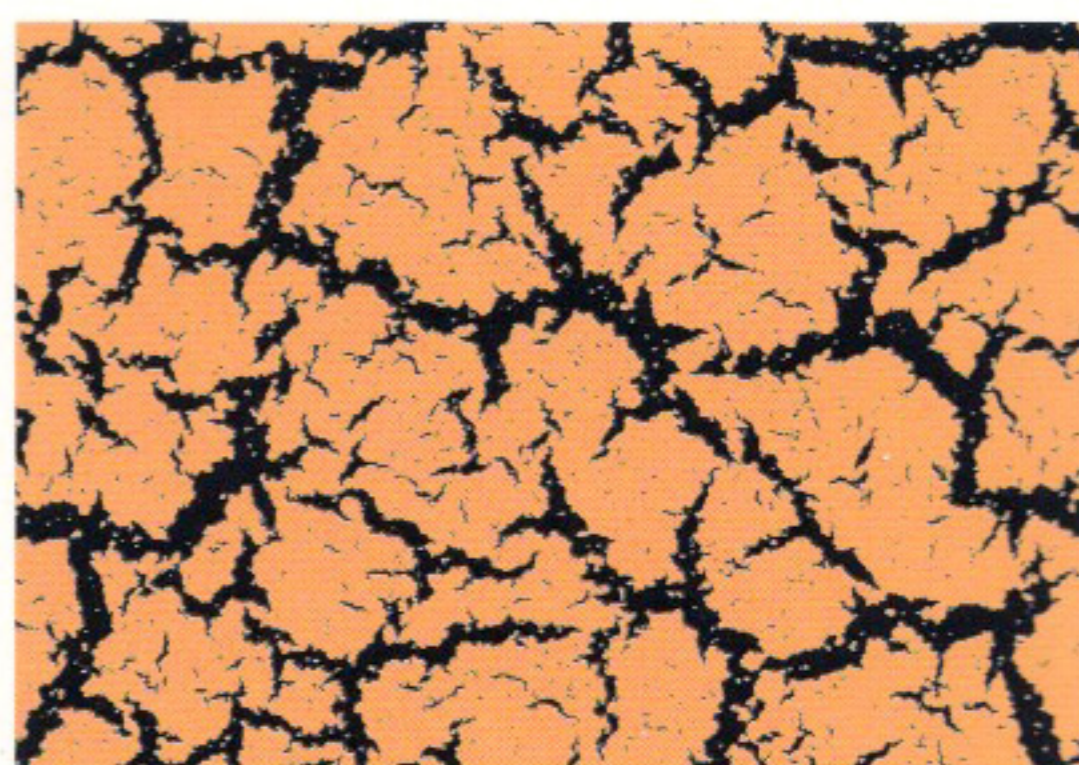
COBRE - COPPER - CUIVRE



INCOLORO - COLOURLESS - INCOLORE

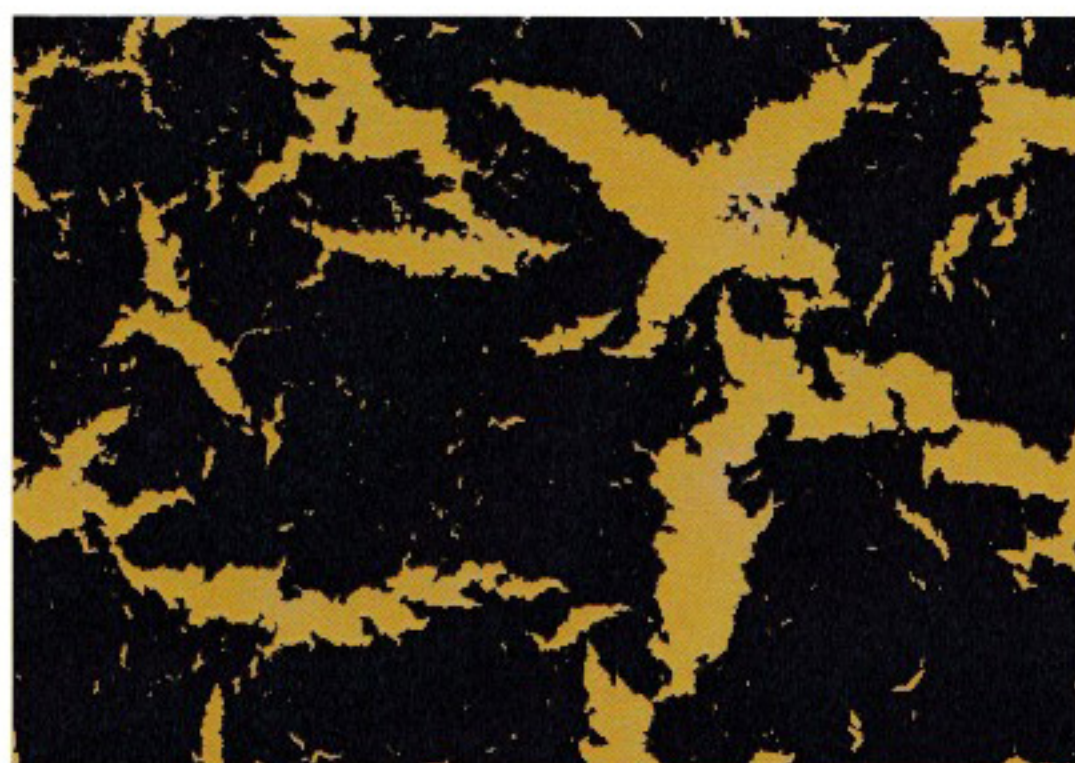


INCOLORO - COLOURLESS - INCOLORE



INCOLORO - COLOURLESS - INCOLORE

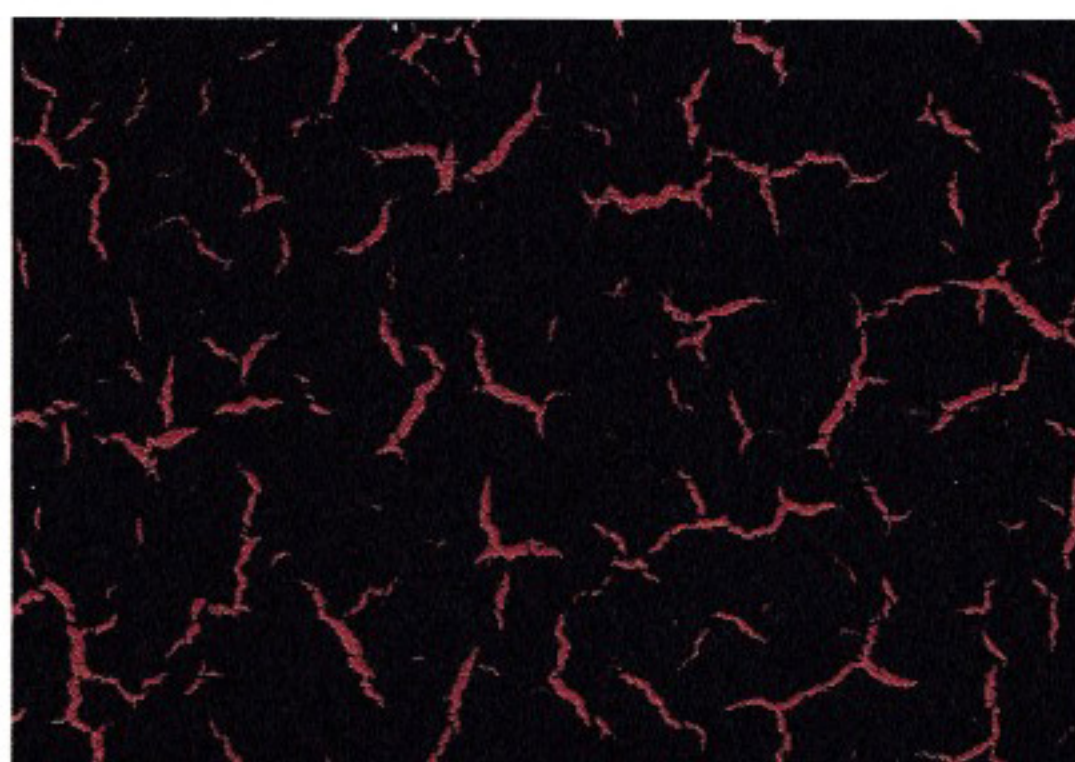
MACY-CRACK APLICACIÓN - APPLICATION - APPLICATION
PISTOLA - SPRAY GUN - PISTOLET



ORO - GOLD - OR



PLATA - SILVER - ARGENT



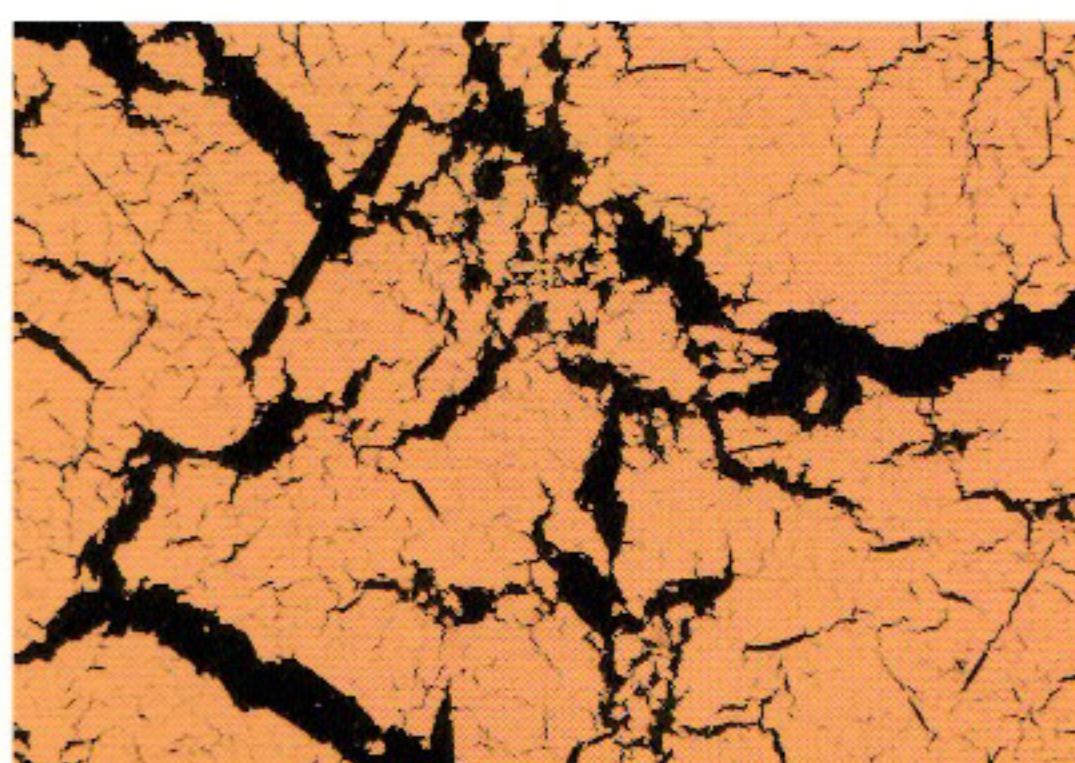
COBRE - COPPER - CUIVRE



INCOLORO - COLOURLESS - INCOLORE



INCOLORO - COLOURLESS - INCOLORE



INCOLORO - COLOURLESS - INCOLORE



Macy



DESCRIPCIÓN

MACY-CRACK es un producto de alta decoración de fácil utilización, muy llamativo y práctico. En únicamente 2 ó 3 pasos permite la obtención de soportes con aspecto cuarteado o craquelado.

SE APLICA SOBRE

Cualquier tipo de sustrato pintado previamente con pintura plástica.

Tiene su aplicación más directa en interiores de edificios públicos, museos, cafeterías, restaurantes, boutiques, viviendas de lujo, y en cualquier lugar donde se requiera un acabado lujoso y con gusto.

CARACTERÍSTICAS

Limpieza utensilios: agua. - Rendimiento: 6-8 m²/l. - Secado: 12-24 horas.

Cumple con la normativa COV.

APLICACIÓN DEL PRODUCTO

El producto se aplicará sobre una superficie que esté previamente pintada con pintura plástica mate o satinada; habrá que tener en cuenta, a modo de efectos decorativos de contraste, que esta primera capa sobre la que se va aplicar el producto Macy-Crack será la que quedará vista entre las grietas formadas en la capa de acabado.

1. Para obtener un fondo coloreado, el color aplicado será el que observaremos a través del craquelado formado posteriormente. Si queremos obtener un fondo metalizado este paso no será necesario, pasando directamente al paso 2.

2. Aplicación del producto Macy-Crack, exclusivamente a brocha o rodillo. Este paso es de fundamental importancia, ya que el dibujo que se haga durante la aplicación delimitará, junto con el dibujo de la capa de acabado, la dirección que tomen las grietas (por ejemplo, la aplicación con brocha hará que las grietas sigan la dirección de los brochazos; la aplicación a rodillo generará un craquelado más homogéneo).

3. Aplicar la pintura plástica con el color de acabado, optándose principalmente por acabados en pintura mate. El modo de aplicación será crucial para el dibujo y grosor de las grietas.

La herramienta de aplicación dará efectos distintos: a brocha, las grietas seguirán el sentido de aplicación; a rodillo y especialmente a pistola, el craquelado será mucho más regular y homogéneo. Cuanto más espesa vaya la mano de acabado, más grosor tendrán y en menor número aparecerán las grietas; por consiguiente, cuanto más diluida esté la pintura, en mayor número y más delgadas serán.

OBSERVACIONES

Para la capa de acabado, se recomienda aplicar el producto Mate Una Capa Ecológico Antimoho con el fin de conseguir un mejor efecto en el craquelado.

Macy-Crack es un producto de 2 componentes, por lo que antes de la utilización se deberá añadir el componente B sobre el A y agitar hasta una completa homogenización. La vida de la mezcla A+B en condiciones normales de humedad y temperatura está en torno a 24 horas.

El producto se aplicará siempre sobre superficies limpias de polvo y exentas de humedad.



DESCRIPTION:

MACY-CRACK is a high decoration product with an easy application, very striking and practical. In only 2 or 3 steps allows obtaining surfaces with fourth or cracking aspect.

SUGGESTED USES:

Any type of substrate previously painted with plastic paint.

Its most direct application are inside public buildings, museums, cafes, restaurants, boutiques, luxury homes, and anywhere requiring a tastefully and luxurious finish.

CHARACTERISTICS:

Tool cleaning: Water - Coverage rate: 6-8 m² / l. - Drying time: 12-24 hours

Complies with VOC regulations.

INSTRUCTIONS OF USE:

The product will be applied on a surface, pre-painted with matt or satin plastic paint; it must be take account, as contrast decorative effects, that this first coat on which you will apply the Macy Crack, is the coat that will be seen between the cracks formed in the finishing coat.

1. To obtain a coloured background, the applied colour will be seen through the cracking, which will be formed subsequently. To obtain a metallic ground, this step will not be necessary; go directly to Step No.2.

2. Application of Macy Crack only with brush or roller. This step is crucial, because the drawing made during the application and finishing coat, will demarcated the direction of the cracks (for example, application with brush: it made that the cracks follows the brush marks. Application with roller generates cracks more homogeneous.)

3. Apply the plastic paint with the finishing colour, recommended matt finishing coats. The type of application will be crucial for drawing and thickness of the cracks. The application tool will give different effects: with brush, the cracks follow the direction of application; with roller and especially with gun, the cracking will be much more homogeneous and regular.

Ever thicker are the finishing coat, more thickness and fewer cracks will appear. Therefore, ever more diluted are the paint, more cracks will appear and thinner will be it.

REMARKS:

For the finishing coat, we recommended to apply the product ONE COAT ANTI-MILDEW ECOLOGICAL PLASTIC PAINT to achieve a better effect on the cracking.

Macy-crack is a product of 2 components, so before the use it must be added the component B to the component A and stir until a complete homogenization.

The life of the mixture A + B in normal humidity and temperature is around 24 hours.

The product is always applied on surfaces clean of dust and moisture free.

**DESCRIPTION :**

MACY-CRACK est un produit hautement décoratif de facile application, très frappant et pratique. Il faut uniquement 2 ou 3 étapes pour obtenir des supports avec un aspect fissuré ou craquelé.

DOMAINE D'UTILISATION :

Applicable sur tous supports précédemment peints avec une peinture plastique. Application plus directe à l'intérieur en bâtiments publics, musées, cafés, hôtels, restaurants, boutiques, logements de luxe et partout, où on requiert une finition luxueuse.

CARACTÉRISTIQUES :

Nettoyage outils: Eau - Rendement: 6 - 8 m² / l. - Séchage: 12 - 24 heures

Conforme à la Norme COV.

APPLICATION DU PRODUIT :

Appliquer le produit sur une surface précédemment peinte avec une peinture plastique mate ou satinée. On devra prendre en compte, que cette première couche sur laquelle on va appliquer le produit MACY-CRACK, sera laquelle on verra entre les fissures formées dans la couche de finition.

1. Pour obtenir un fond coloré, la couleur appliquée on la verra à travers le craquelât formé par la suite. Si on veut obtenir un fond métallisé, il ne sera pas nécessaire de suivre cette indication; on passera directement au n° 2.

2. L'application du MACY-CRACK se fera exclusivement à la brosse ou au rouleau. Cette indication est très importante, puisque le dessin fait pendant l'application définira, avec le dessin de la couche de finition, la direction des fissures. (p.ex. avec la brosse, les fissures se produisent suivant la direction des brossages; au rouleau le craquelage sera plus homogène)

3. Appliquer la peinture plastique avec la couleur de finition, choisissant principalement des finitions en peinture mate. Le mode d'application sera crucial pour le dessin et l'épaisseur des fissures.

L'outil d'application donnera des effets différents: à la brosse, les fissures suivent la direction de l'application; au rouleau et spécialement au pistolet, le craquelage sera plus régulier et homogène.

Plus épaisse est la couche de finition, moins fissures apparient et plus épaisse elles seront; par conséquent, plus la peinture est diluée, plus minces seront les fissures et en plus quantité.

REMARQUES :

Pour la couche de finition, on recommande l'application de la Peinture Mate Écologique Monocouche Anti-Moisissures, afin d'obtenir un meilleur effet du craquelage.

Le MACY-CRACK est un produit à 2 Composants, donc il faudra ajouter le Composant B dans le Composant A et agiter bien jusqu'à une complète homogénéisation.

La vie de la mélange A+B, en conditions normales d'humidité et température, sera d'environ 24 heures.

Le produit s'appliquera toujours sur des surfaces propres et exemptes d'humidité.



Macy