



Macy



SABLE

VÉLATURE NACRÉE EFFET SABLE





SB-01



SB-02



SB-03



SB-04



SB-05



SB-06



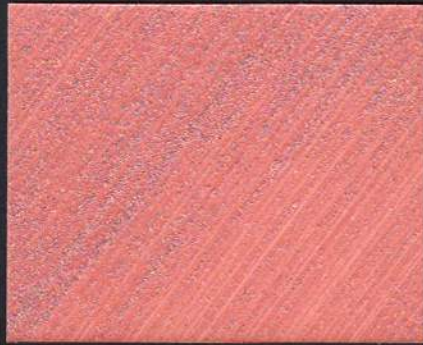
SB-07



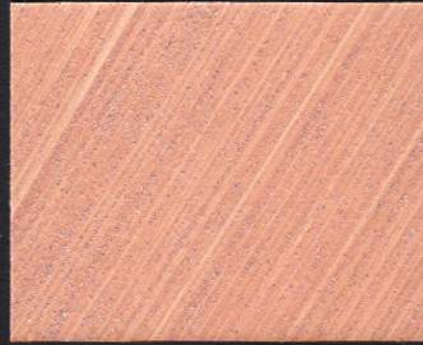
SB-08



SB-09



SB-10



SB-11



SB-12





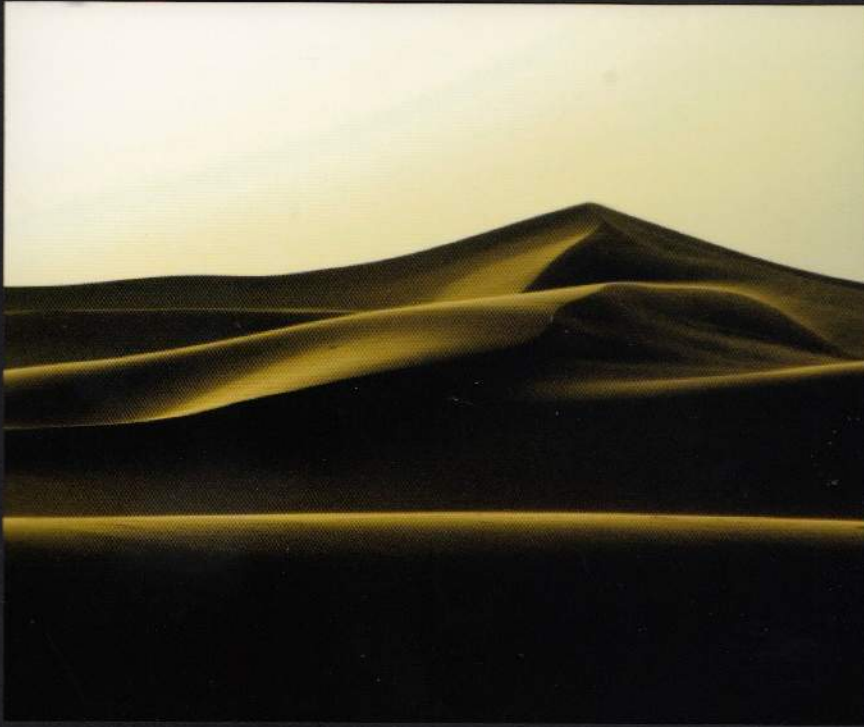
SB-13



SB-14



SB-15



SB-16



SB-17



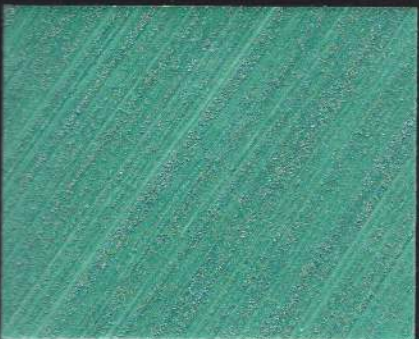
SB-18



SB-19



SB-20



SB-21



SB-22



SB-23



SB-24



SB-25



SB-26



SB-27



SB-28



SB-29



SB-30



SB-31



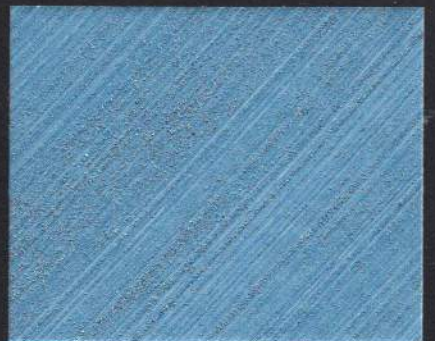
SB-32



SB-33



SB-34

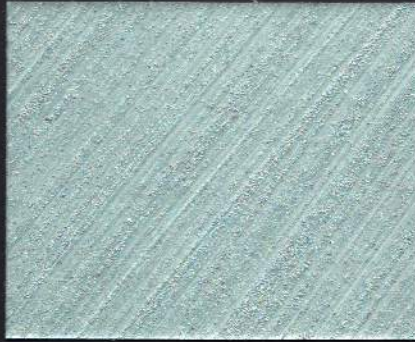


SB-35





SB-36



SB-37



SB-38



SB-39



SB-40



SB-41



SB-42



SB-43



SB-44



SB-45



SB-46



SB-47



SB-48

DESCRIPCIÓN

SABLE ALTA DECORACIÓN es un recubrimiento tipo veladura formulado en base acuosa con acabado perlescente y sutilmente texturado. Su especial formulación lo dota de facilidad para el trabajo, posibilitando multitud de diferentes acabados altamente sofisticados, con un brillo especial, textura ligeramente granulada, y altamente lavables y resistentes a los roces. Ecológico y sin olor.

SE APLICA SOBRE

Cualquier tipo de sustratos interiores de albañilería, previa preparación de la superficie. Tiene su aplicación más directa en estancias de edificios públicos, museos, cafeterías, restaurantes, boutiques, viviendas de lujo, y en cualquier lugar donde se requiera un acabado lujoso y con gusto.

CARACTERÍSTICAS

Limpieza utensilios: Agua, antes del secado completo | **Rendimiento:** 11 – 14 m²/l, por mano aplicada, dependiendo del efecto | **Secado:** Tacto: 4-8 horas. Total: 10-15 días | **Repintado:** Si procede, > 12 horas

APLICACIÓN DEL PRODUCTO



1. Limpiar bien la superficie a aplicar.
2. Aplicar dos manos de FONDO SABLE. Dejar secar 12 horas.
3. Aplicar SABLE con rodillo de pelo corto, rodillo de espuma o brocha plana de manera uniforme creando los efectos deseados.

Dependiendo del efecto a conseguir o si se prefiere más uniformidad en el acabado, puede ser necesario la aplicación de una segunda capa, que se realizará pasadas al menos 12 horas.

DESCRIPTION

SABLE HAUTE DÉCORATION est un revêtement, type vélature, formulé en phase aqueuse avec une finition nacréée et subtilement texturée. Sa formulation spéciale lui donne une bonne maniabilité, en permettant multitude de finitions différentes hautement sophistiquées, d'une brillance spéciale, texture légèrement granuleuse, et très lavables et résistantes aux frottements. Produit écologique et sans odeur.

DOMAINE D'UTILISATION

Sur tous substrats de maçonnerie à l'intérieur, après une préparation de la surface. Application plus directe en séjours de bâtiments publics, musées, cafés, restaurants, boutiques, logements de luxe et partout, où on requiert une finition luxueuse et avec goût.

CARACTÉRISTIQUES

Nettoyage outils: Eau, avant le séchage complet | **Rendement:** 11-14 m²/l. par couche appliquée, selon effet | **Séchage:** Au toucher : 4-8 heures. Total: 10-15 jours | **Recouvrable:** Si nécessaire, > 12 heures

APPLICATION DU PRODUIT



1. Nettoyer bien la surface à peindre.
2. Appliquer deux couches de FOND SABLE. Laisser sécher pendant 12 heures.
3. Appliquer uniformément le SABLE avec rouleau à poils courts, rouleau de mousse ou brosse plate, en créant les effets souhaités.

En fonction de l'effet à obtenir ou si on préfère une finition plus uniforme, peut être nécessaire l'application d'une deuxième couche, après minimum 12 heures.

DESCRIPTION

SABLE HIGH DECORATION is a water-based glaze-type coating with a pearlescent and subtly textured finish. Its special formulation gives it a good workability, allowing many different and highly sophisticated finishes with a special brightness and slightly grainy texture. Highly washable and resistant to friction. Ecologic and odourless.

APPLIED OVER

Any interior masonry substrates, with prior surface preparation. Ideal for public buildings, museums, coffee shops, restaurants, clothes shops, high-standing houses or any place where a good taste finish is required.

CHARACTERISTICS

Tool cleaning: Water, before complete drying | **Coverage:** 11-14 m² / l. per applied coat, depending on effect | **Drying time:** Tack-free drying: 4-8 hours. Total dry: 10-15 days | **Repainting:** If necessary, > 12 hours

INSTRUCTIONS FOR USE



1. Clean thoroughly the surface before painting.
2. Apply two coats of SABLE GROUND COAT. Let dry for 12 hours.
3. Apply SABLE uniformly with short hair roller, foam roller or flat brush, creating the desired effects.

Depending on the effect to be achieved or if preferred more uniformity in the finish, may be necessary a second coat, to be applied at least 12 hours after.



PINTURAS MACY, S.A.

Ctra. NACIONAL 301, KM 212,800 - 02630 La Roda (Albacete) - SPAIN
Tel. +34 967 44 07 12 / +34 967 44 00 16 - Fax. +34 967 44 28 19
www.pinturas-macy.com - macy@pinturas-macy.com