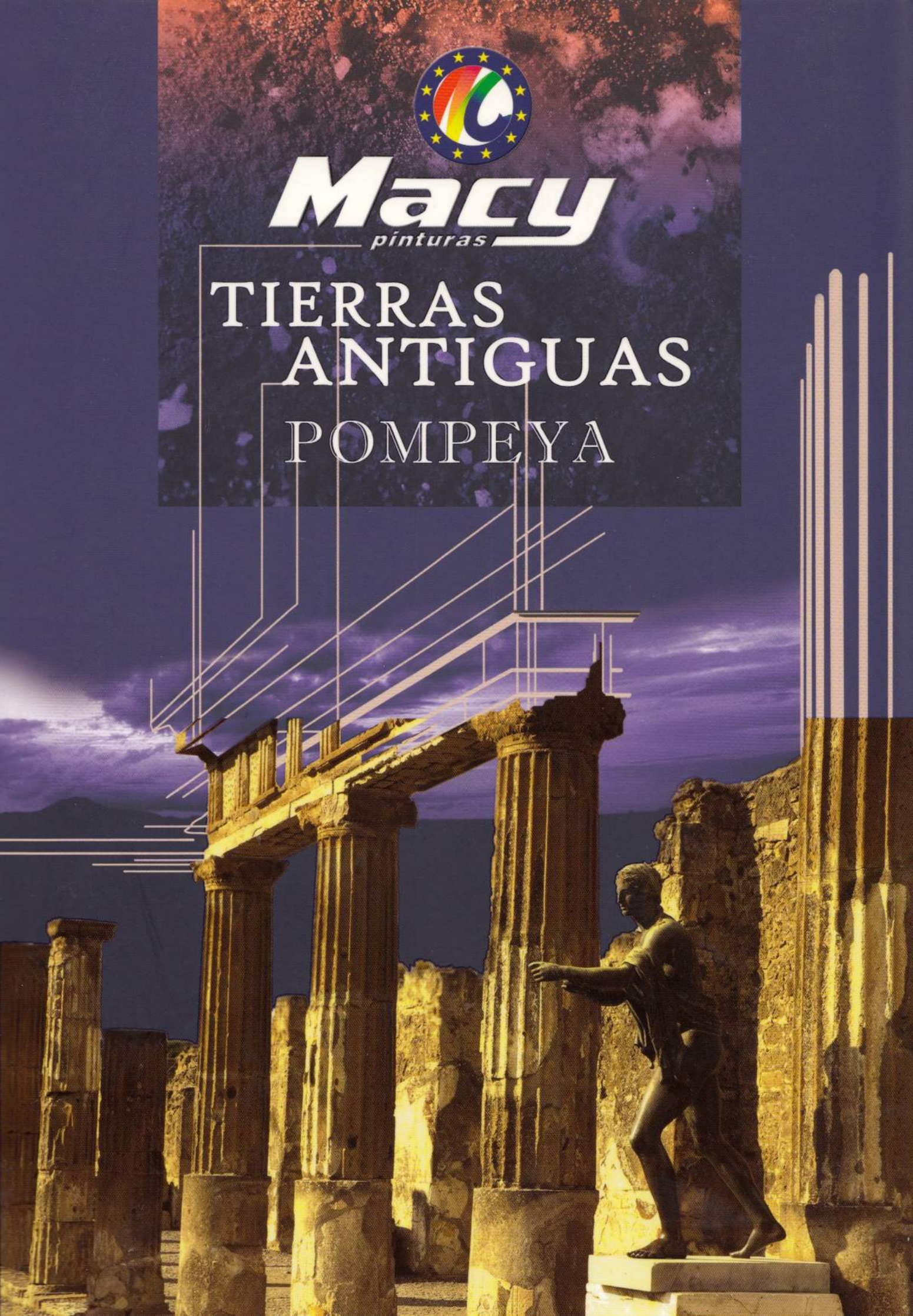




Macy
pinturas

TIERRAS
ANTIGUAS
POMPEYA





TA - 01



TA - 02



TA - 03



TA - 04



TA - 05



TA - 06



TA - 07



TA - 08



TA - 09



TA - 10



TA - 11



TA - 12



TA - 13



TA - 14



TA - 15



TA - 16



TA - 17



TA - 18



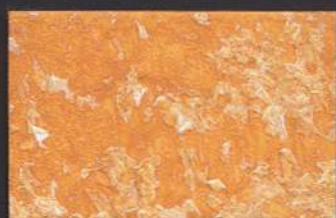
TA - 19



TA - 20



TA - 21



TA - 22



TA - 23



TA - 24



TA - 25



TA - 26



TA - 27



TA - 28



TA - 29



TA - 30



TA - 31



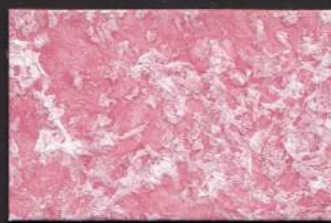
TA - 32



TA - 33



TA - 34



TA - 35



TA - 36



TA - 37



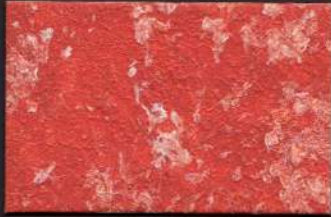
TA - 38



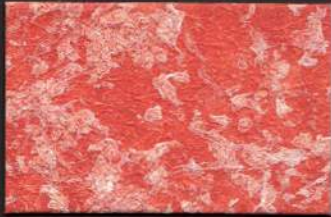
TA - 39



TA - 40



TA - 41



TA - 42



TA - 43



TA - 44



TA - 45



TA - 46



TA - 47



TA - 48



TA - 49



TA - 50



TA - 51



TA - 52



TA - 53



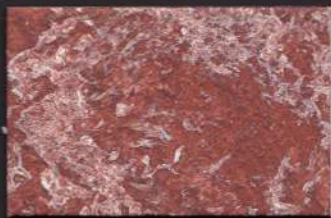
TA - 54



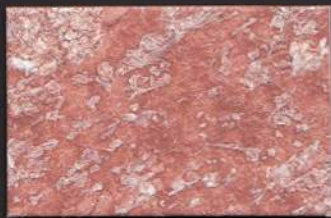
TA - 55



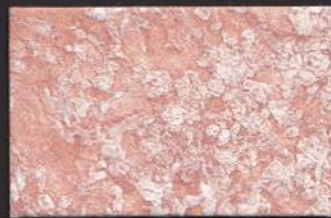
TA - 56



TA - 57



TA - 58



TA - 59



TA - 60



TA - 61



TA - 62



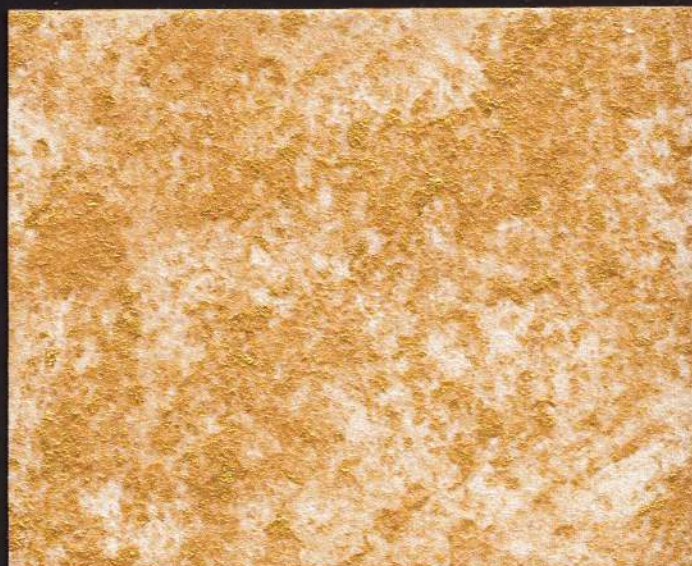
TA - 63



TA - 64



TIERRAS ANTIGUAS - TA - 22



TIERRAS ANTIGUAS METALIZADO ORO / SOBRE FONDO IMPRIMACIÓN STYLO BLANCO
ANTIQUE LANDS METALLIC GOLD / ON STYLO PRIMER WHITE
TERRES ANTIQUES MÉTALLISÉ OR / SUR PRIMAIRE STYLO BLANC
STYLO معدني ذهبي / وضع على الطلاء التحضيرى الأبيض



POMPEYA MONOCOLOR - PARDO - TA - 07



TIERRAS ANTIGUAS METALIZADO PLATA / SOBRE FONDO IMPRIMACIÓN STYLO BLANCO
ANTIQUE LANDS METALLIC SILVER / ON STYLO PRIMER WHITE
TERRES ANTIQUES MÉTALLISÉ ARGENT / SUR PRIMAIRE STYLO BLANC
STYLO معدني فضي / وضع على الطلاء التحضيرى الأبيض



POMPEYA MULTICOLOR - TA - 08



TIERRAS ANTIGUAS METALIZADO BRONCE / SOBRE FONDO IMPRIMACIÓN STYLO BLANCO
ANTIQUE LANDS METALLIC BRONZE / ON STYLO PRIMER WHITE
TERRES ANTIQUES MÉTALLISÉ BRONZE / SUR PRIMAIRE STYLO BLANC
STYLO معدني برونزي / وضع على الطلاء التحضيرى الأبيض



TIERRAS ANTIGUAS - TIERRAS ANTIGUAS METALIZADAS - POMPEYA

Son productos de alta decoración en base acuosa, ecológicos y sin olor. Pueden ser aplicados tal cual, sobre un fondo coloreado, o bien combinados con cualquiera de los *Tóner Colorante* disponibles (o mezcla de ellos), sobre un fondo blanco, para generar multitud de posibilidades decorativas. Producto para interiores. **Características del acabado:** altamente lavable, transpirable, resistente a los roces y la abrasión. **Características del producto:** bajo VOC, baja toxicidad, sin olor, fácil aplicación, alto rendimiento.

APLICACIÓN:

1. Limpiar bien la superficie a aplicar y eliminar las posibles partes mal adheridas y restos de polvo y suciedad que pudiera haber. Si se trata de un paramento de poca consistencia, dar una mano de fijador *Barniz Anclaje*. Aplicar posteriormente una o dos manos de *Imprimación Stylo* diluido con un 10-15 % de agua. Secar al menos 12 horas.
2. Combinar *Tóner Colorante* con *Tierras Antiguas* o *Pompeya* (no se precisa en ningún caso la incorporación de agua) hasta una total homogeneización de la mezcla. La mezcla se hará agitando suave y cuidadosamente hasta una total incorporación del *Tóner Colorante*.
3. Aplicar el producto ya mezclado con una paletina de pelo largo, a trazos alternados empalmado uno con otro, dejando una cantidad de material adecuada según se quiera un aspecto final más o menos recargado, rellenando espacios de 1-2 m².
4. Después de un intervalo de 5-10 minutos (según condiciones ambientales) aplanar los flóculos blancos con ayuda de una espátula de plástico, de una manera cuidadosa a fin de no levantar todo el producto. **IMPORTANTE:** el aspecto final quedará bien definido una vez seco (6-8 horas).

*Nota: en el caso de las *Tierras Antiguas Metalizado Oro, Plata o Bronce* la mejor opción decorativa es aplicadas directamente sobre un fondo de color, pudiendo elegir entre una amplia gama de colores para la *Imprimación Stylo*, disponible en dos bases, *P* y *M*, que se pueden teñir con el sistema tintométrico *Instan-color*.

Rendimiento.- *Tierras Antiguas, Tierras Antiguas Metalizadas o Pompeya:* 9-12 m²/litro; *Imprimación Stylo:* 8-10 m²/litro.

Secado tacto.- 6-10 horas. Lavable a partir de 15 días.

Limpieza herramientas.- Agua, antes del secado completo.



ANTIQUE LANDS - ANTIQUE LANDS METALLISED - POMPEYA

They are water-based high decorative products, eco-friendly and odourless. It can be applied as-is, or combined with any of the available *Colouring Toners* (or a mixture of them), on a white background, to generate lots of decorative possibilities. It is a product for interiors. **Finishing characteristics:** Highly washable, perspirable, friction and abrasion-resistant. **Product characteristics:** low VOC, low toxicity, odourless, easy to use, high coverage.

INSTRUCTIONS FOR USE:

1. Surfaces must be clean and free of unstuck particles, dust and dirt. In case of low consistency faces, apply a coat of sealer-fixer *Anchor Varnish*. Later, apply one or two coats of *Stylo Primer* thinned with 10-15 % of water to obtain a smooth compact surface. Let dry for at least 12 hours.
2. Combine the *Colouring Toner* with *Antique Lands* or *Pompeya* (water is not required in any case) up to a total homogenization of the mixture. Prepare the mixture by shaking gently and carefully until total incorporation of *Colouring Toner*.
3. Spread the product (previously mixed) alternately with strokes, combining one with the other with a longhaired paintbrush. Fill in areas of 1-2 m². Keep the necessary quantity of product to obtain a more or less over elaborate finish.
4. After 2-10 minutes (depending on environmental conditions), smooth down the surface carefully with a plastic spatula. Level the white flocculates smoothly until getting the desired effect. **WARNING:** final finish will be definite once dry (6-8 hours).

*Note: in the case of *Antique Lands Metallic Gold, Silver or Bronze* the best decorative option is to apply the product directly over a colour base, choosing from the wide range of colours of *Stylo Primer*, available in two different bases, *P* and *M*, which may be tinted with our tinting system *Instan-color*.

Yield.- *Antique Lands, Antique Lands Metallised or Pompeya:* 9-12 m²/litre; *Stylo Primer:* 8-10 m²/litre.

Drying time (tack free).- 6-10 hours. Washable after 15 days.

Tool clearing.- Water, before complete drying.



TERRES ANTIQUES - TERRES ANTIQUES MÉTALLISÉES - POMPEYA

Il s'agit de produits de haute décoration en phase aqueuse, écologiques et sans odeur. Ils peuvent être appliqués directement (sans dilution) sur des fonds colorés ou se combiner avec les *Toners Colorants* disponibles (ou encore les mélanger entre eux) sur des fonds blancs pour créer une multitude de possibilités décoratives. Produit d'intérieur. **Caractéristiques de la finition:** haute résistance au lavage, au frottement et à l'abrasion, transpirable. **Caractéristique du produit:** faible teneur en COV, faible toxicité, sans odeur, facile d'application, haut rendement.

APPLICATION DU PRODUIT :

1. Bien nettoyer la surface à peindre et éliminer les éventuelles parties mal adhérentes, les restes de poussière et de saleté. S'il s'agit d'un support de faible consistance, appliquer préalablement une couche de *Vernis D'Anclage*. Puis, appliquer une ou deux couches de *Primaire Stylo* dilué avec 10-15% d'eau. Laisser sécher 12 heures minimum.
2. Ajouter le *Toner Colorant* à *Terres Antiques* ou *Pompeya* (il n'est pas nécessaire d'ajouter d'eau) jusqu'à obtenir une homogénéisation totale du mélange en l'agitant soigneusement jusqu'à l'incorporation totale du *Toner Colorant*.
3. Appliquer le produit préalablement mélangé à l'aide d'une patine à poils longs. Distribuer le produit, par traits alternés en les chevauchant et en s'assurant de laisser une quantité adéquate du produit, selon l'aspect final souhaité, et en remplissant par espaces de 1-2 m².
4. Après un intervalle de 5-10 minutes (selon les conditions ambiantes) lisser les flocculats blancs et aplanir soigneusement et superficiellement le produit avec une spatule plastique, sans enlever tout le produit. **IMPORTANT :** L'aspect final ne sera bien défini qu'une fois sec. (6-8 heures).

*Remarque: dans le cas de *Terres Antiques Métallisé Or, Argent ou Bronze* la meilleure option décorative est l'application directe sur un fond de couleur, en choisissant parmi le large éventail de couleurs du *Primaire Stylo*, disponible en deux bases, *P* et *M*, qui peuvent être colorées avec système à teinter *Instan-color*.

Rendement.- *Terres Antiques, Terres Antiques Métallisées ou Pompeya:* 9-12 m²/l.; *Primaire Stylo:* 8-10 m²/l.

Séchage.- Au toucher 6-10 heures. Lavable à partir de 15 jours.

Nettoyage outils.- Eau, avant séchage complet.



PINTURAS MACY S.A.

Ctra. NACIONAL 301, Km. 212,800 - 02630 La Roda (Albacete) - ESPAÑA

Tel. + 34 967 44 07 12 / +34 967 44 00 16 - Fax. + 34 967 44 28 19

www.pinturas-macy.com - macy@pinturas-macy.com