



Macy

MASCARA

TERRES ANTIQUES NACRÉES



MC-01



MC-02



MC-03



MC-04



MC-05



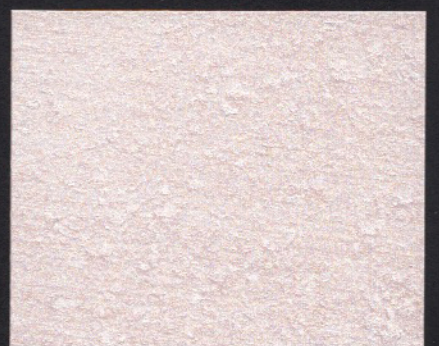
MC-06



MC-07



MC-08



MC-09



MC-10



MC-11

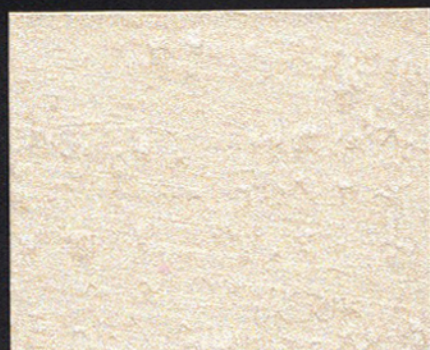


MC-12





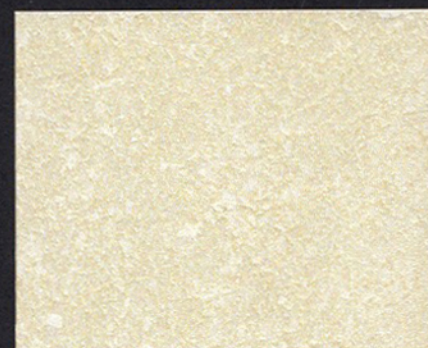
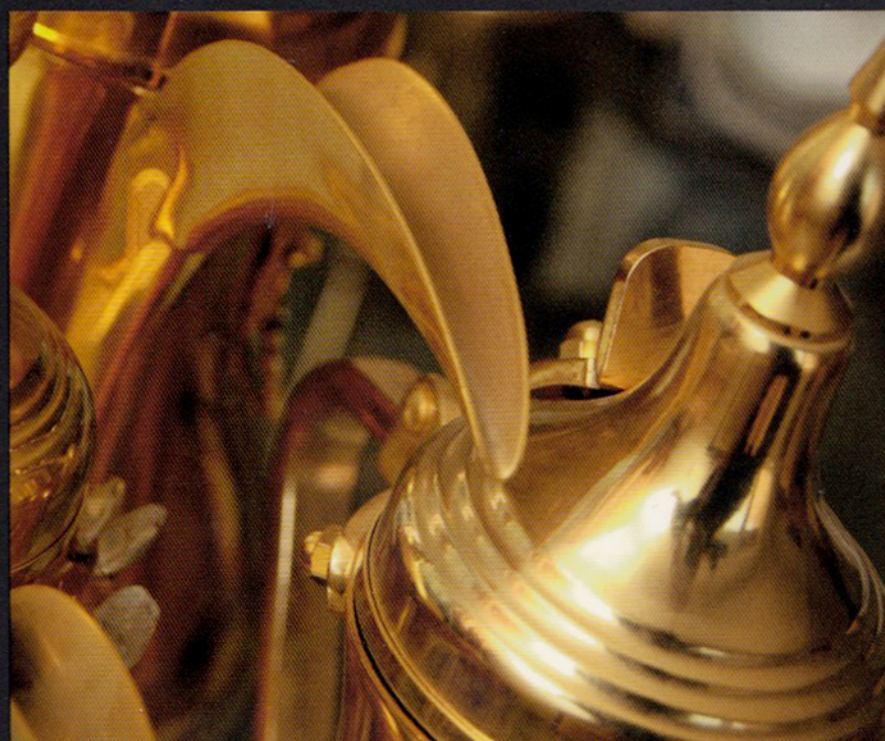
MC-13



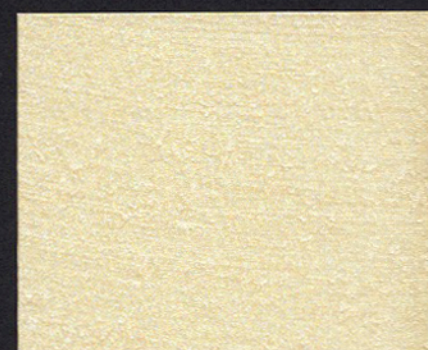
MC-14



MC-15



MC-16



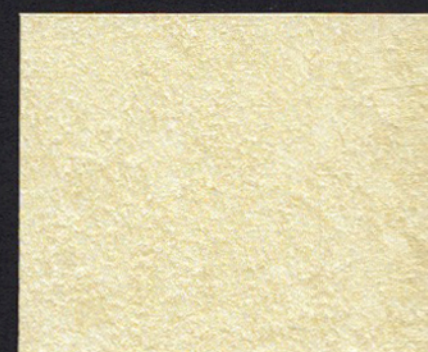
MC-17



MC-18



MC-19



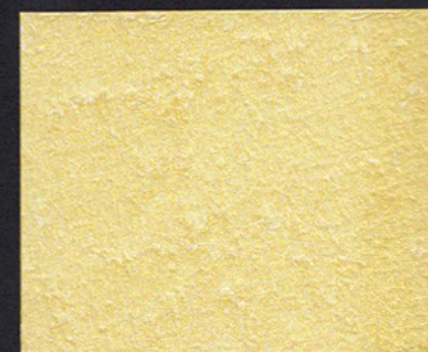
MC-20



MC-21



MC-22



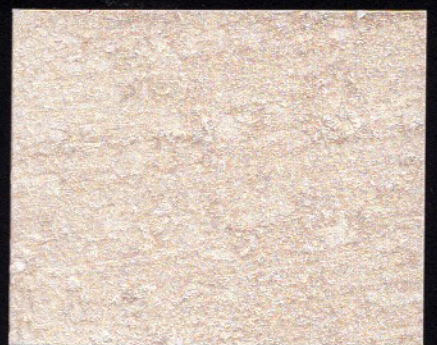
MC-23



MC-24



MC-25



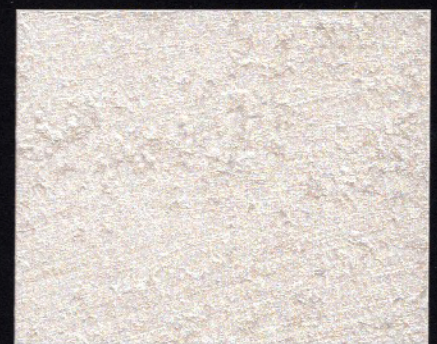
MC-26



MC-27



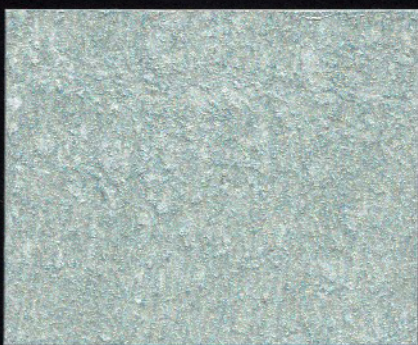
MC-28



MC-29



MC-30



MC-31



MC-32



MC-33

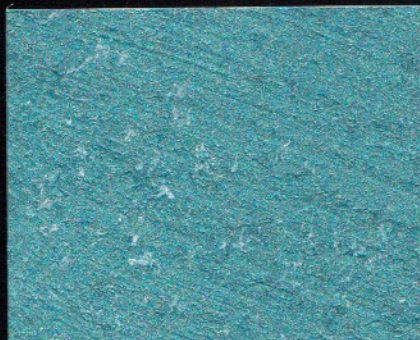


MC-34



MC-35





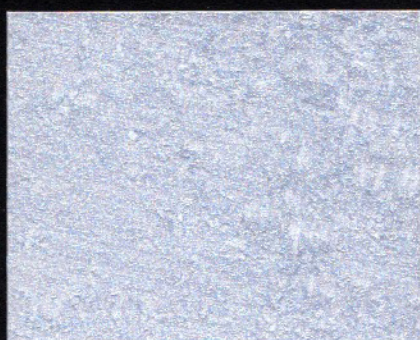
MC-36



MC-37



MC-38



MC-39



MC-40



MC-41



MC-42



MC-43



MC-44



MC-45



MC-46



MC-47



MC-48

DESCRIPCIÓN

MASCARA ALTA DECORACIÓN es un recubrimiento de alta calidad base acuosa que genera un acabado con tonos irregulares y fino relieve. El aspecto de las estancias revestidas imita el efecto de las antiguas paredes de los palacios italianos de la época medieval y renacentista dotándolos además de un efecto perlescente. La película es transpirable, altamente lavable y resistente a los roces. Ecológico y sin olor.

SE APLICA SOBRE

Cualquier tipo de sustratos interiores, previa preparación de la superficie. Tiene su aplicación más directa en estancias de edificios públicos, museos, cafeterías, restaurantes, boutiques, viviendas de lujo, y en cualquier lugar donde se requiera un acabado lujoso y con gusto.

CARACTERÍSTICAS

Limpieza utensilios: Agua, antes del secado completo | **Rendimiento:** 9 – 11 m²/l | **Lavabilidad:** > 20000 D.P. | **Secado Tacto:** 4-8 horas. Total: 10-15 días

APLICACIÓN DEL PRODUCTO



1. Limpiar bien la superficie a aplicar.
2. Aplicar dos manos de FONDO MASCARA. Dejar secar 12 horas.
3. Repartir el producto ya mezclado a trazos alternados empalmando uno con otro mediante una paletina de pelo largo, rellenando espacios de 1-2 m².
4. Después de un intervalo de 2-10 minutos alisar por encima con una espátula de plástico cuidadosamente, aplanando los flóculos de un modo homogéneo hasta conseguir el efecto deseado.

Dependiendo del efecto a conseguir o si se prefiere más uniformidad en el acabado, puede ser necesario la aplicación de una segunda capa, que se realizará pasadas al menos 12 horas.

DESCRIPTION

MASCARA HAUTE DÉCORATION est un revêtement de haute qualité, en phase aqueuse, qui crée une finition avec des tonalités irrégulières et un fin relief. Son aspect imite l'effet des vieux murs des palais italiens de l'époque Médiévale et la Renaissance, en laissant également un effet nacré. Le film est perméable au vapeur d'eau, très lavable et résistant aux frottements. Produit écologique et sans odeur.

DOMAINE D'UTILISATION

Sur tous substrats à l'intérieur, après une préparation de la surface. Application plus directe en séjours de bâtiments publics, musées, cafés, restaurants, boutiques, logements de luxe et partout, où on requiert une finition luxueuse et avec goût.

CARACTÉRISTIQUES

Nettoyage outils: Eau, avant le séchage complet | **Rendement:** 9-11 m²/l | **Lavabilité:** > 20000 (double cycles) | **Séchage:** Au toucher: 4-8 heures Total: 10-15 jours

APPLICATION DU PRODUIT



1. Nettoyer bien la surface à peindre.
2. Appliquer deux couches de FOND MASCARA. Laisser sécher pendant 12 heures.
3. Distribuer le produit, déjà mélangé, avec une brosse plate en poils longs par petites surfaces de 1-2 m².
4. Après un intervalle de 2-10 minutes on lissera le produit soigneusement sur la surface avec une spatule en plastique, en pressant les flocculats d'une manière homogène jusqu'on obtient l'effet souhaité.

En fonction de l'effet à obtenir ou si on préfère une finition plus uniforme, peut être nécessaire l'application d'une deuxième couche, après minimum 12 heures.

DESCRIPTION

MASCARA HIGH DECORATION is a high quality, water-based coating, which generates a finish with irregular tonalities and fine relief. The appearance of the coated rooms, imitates the effect of the old walls of the Italian palaces of Medieval and Renaissance, also letting a pearlescent effect. The film is permeable to water vapour, highly washable and friction resistant. Ecologic and odourless.

APPLIED OVER

Any interior substrates, with prior surface preparation. Ideal for public buildings, museums, coffee shops, restaurants, clothes shops, high-standing houses or any place where a good taste finish is required.

CHARACTERISTICS

Tool cleaning: Water, before complete drying | **Coverage:** 9-11 m² / l | **Washability:** > 20000 double cycles | **Drying time:** Tack-free drying: 4-8 hours. Total dry: 10-15 days

INSTRUCTIONS FOR USE



1. Clean thoroughly the surface before painting.
2. Apply two coats of MASCARA GROUND COAT. Let dry for 12 hours.
3. Spread the product (previously mixed) with alternating brush strokes, and splicing one with another by a long haired flat brush. Fill areas of 1-2 m².
4. After 2-10 minutes smooth carefully with a plastic spatula and flat the flocculates homogeneously, until getting the desired effect.

Depending on the effect to be achieved or if preferred more uniformity in the finish, may be necessary a second coat, to be applied at least 12 hours after.



PINTURAS MACY. S.A.

Ctra. NACIONAL 301. KM 212,800 - 02630 La Roda (Albacete) - SPAIN
Tel. +34 967 44 07 12 / +34 967 44 00 16 · Fax. +34 967 44 28 19
www.pinturas-macy.com · macy@pinturas-macy.com