



Macy

**ESTUCO
VENECIANO**

CLASSICA ITALIA

ALTA DECORACIÓN



ST-01



ST-02



ST-03



ST-04



ST-05



ST-06



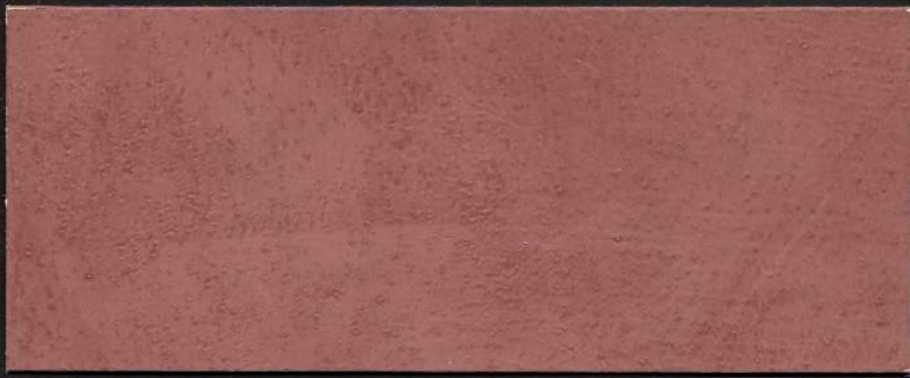
ST-07



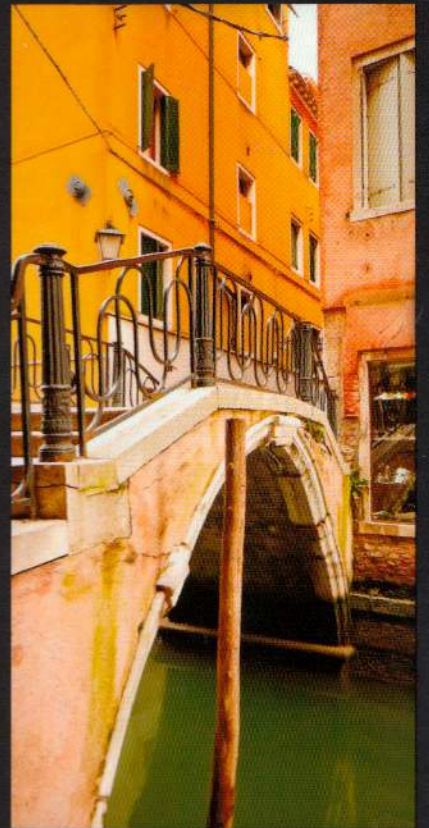
ST-08



ST-09



ST-10



ST-11



ST-12



ST-13



ST-14



ST-15



ST-16



ST-17



ST-18



ST-19



ST-20



ST-21



ST-22



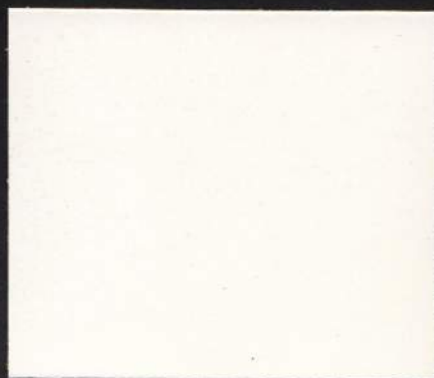
ST-23



ST-24

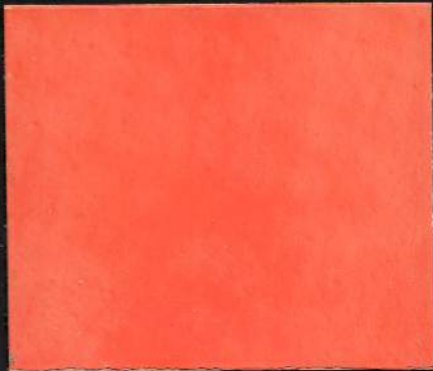


ST-25



ST-26

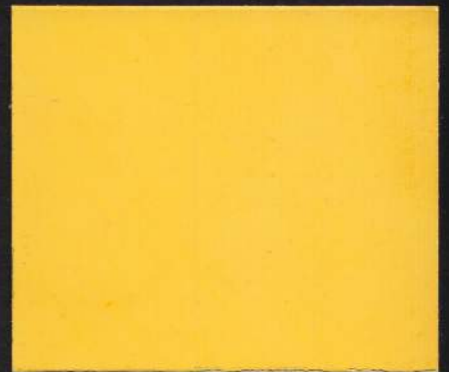




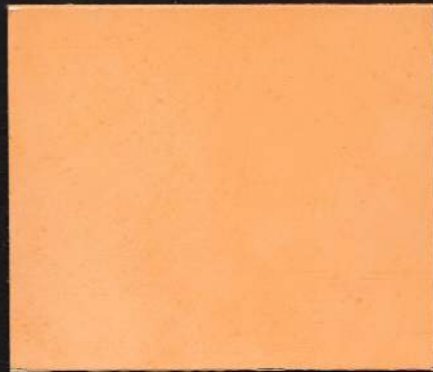
ST-27



ST-28



ST-32



ST-30



ST-31



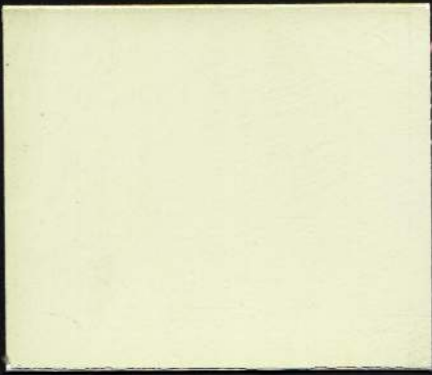
ST-33



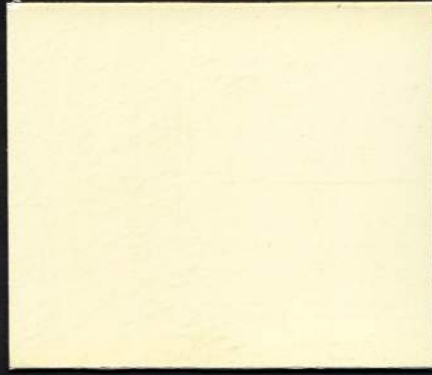
ST-34



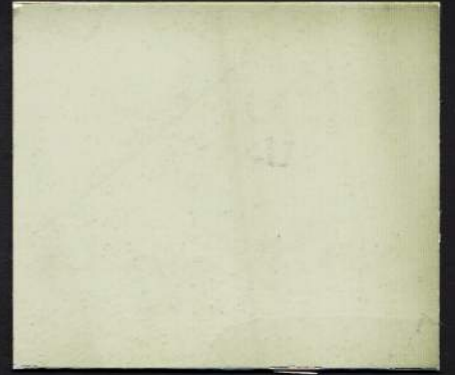
ST-35



ST-36



ST-37



ST-38



ST-39



ST-40



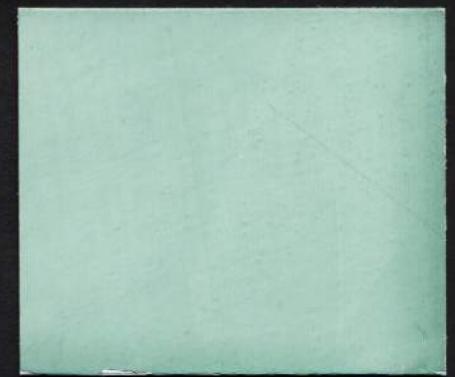
ST-41



ST-42



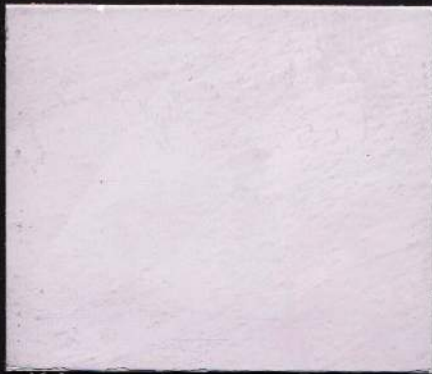
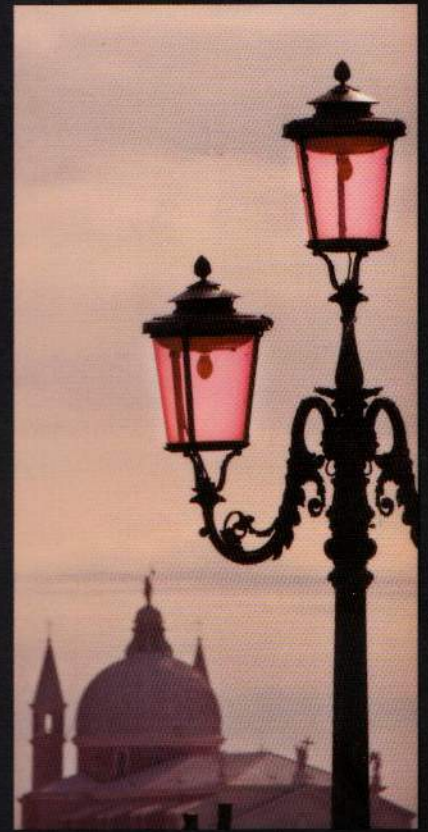
ST-43



ST-44



ST-45



ST-46



ST-47



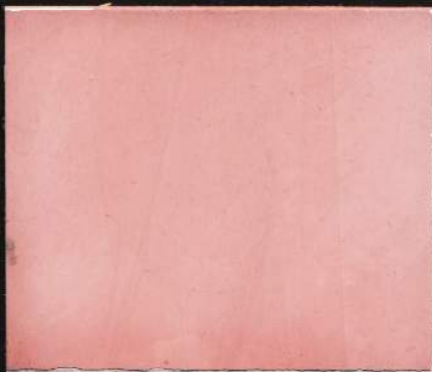
ST-48



ST-49



ST-50



ST-51



ST-52



ST-53

ESTUCO VENECIANO | STUC VÉNITIEN | VENETIAN STUCCO | ESTUQUE VENEZIANO

Estuco sintético en base agua, de aplicación sobre techos y paredes interiores. Producto de estilo italiano que imita el aspecto belleza de mármoles multicolores.

CARACTERÍSTICAS

Rendimiento: 2-3 m² / l. según las manos aplicadas | Secado: 8-10 horas entre manos. Para espatular el secado es de 30 min. | Lijado: Se puede lijar después de 24 horas | Lavabilidad: No es lavable.

APLICACIÓN

Paredes y techos interiores de hormigón, yeso, cemento, fibrocemento, escayola, etc.

1. Aplicación de una o dos manos de IMPRIMACIÓN STYLO, diluida con un 15-20% de agua. | 2. Extender con llana de acero inox. una primera mano de ESTUCO VENECIANO "CLASSICA ITALIA". Dejar secar durante 6-8 horas. | 3. Repetir el punto anterior, no sin antes eliminar las posibles imperfecciones, si las hubiera, con lija de grano fino (a partir del nº 360). Limpiar cuidadosamente el polvo. | 4. Generar los dibujos deseados aplicando pequeñas cantidades de ESTUCO VENECIANO "CLASSICA ITALIA" con espátula de acero inox., que se retirarán produciendo un arrastre de producto, generando una serie de degradaciones de color. | 5. Puliremos con la misma espátula la superficie, con el fin de conseguir un acabado brillante imitación mármol. | 6. Si se desea potenciar el brillo y proteger la superficie, aplicar una capa final de CERA AUTOBRILLANTE.

Stuc synthétique en phase aqueuse, indiqué pour des murs et plafonds à l'intérieur. Produit de style italien, qui imite la beauté des marbres multi couleurs.

CARACTÉRISTIQUES

Rendement: 2 - 3 m² / l. (Selon les couches appliquées) | Séchage: 8 - 10 heures, entre chaque couche. À spatule le séchage sera de 30 min. | Ponçage: Ponçable après 24 heures | Lavabilité: N'est pas lavable

APPLICATION DU PRODUIT

Murs et plafonds à l'intérieur de béton, plâtre, ciment, fibre ciment, etc.

1. Application d'une ou deux couches de PRIMAIRE STYLO, diluées avec 15-20% d'eau. | 2. Étendre une première couche de STUC VÉNITIEN « CLASSICA ITALIA » avec truelle d'acier inox. Après, laisser sécher pendant 6-8 heures. | 3. Répéter le point précédant après l'élimination des possibles défauts avec une ponceuse à grain fin (à partir du nº 360). Nettoyer soigneusement la poussière. | 4. On appliquera des petites quantités de STUC VÉNITIEN « CLASSICA ITALIA » avec spatule d'acier inox. Elles se retireront en faisant glisser le produit, ce qui génère des dégradations de couleur. | 5. On polira la surface avec la même spatule, afin d'obtenir une finition brillante imitation marbre. | 6. Si on souhaite optimiser la brillance et protéger la surface, appliquer une couche de finition avec la CIRE AUTOBRILLANTE.

Aqueous Synthetic Stucco suitable for its application on interior ceilings and walls. Italian style product that evokes the beauty of the multicolour marbles.

CHARACTERISTICS

Coverage rate: 2-3 m²/l. (depending on number of coats) | Drying time: 8-10 hours between coats. To spatulate, drying time is 30 min. | Sanding: Can be sanded after 24 hours | Washability: Not washable

APPLICATION

Apply on interior ceilings and walls of: concrete, plaster, cement, fibre cement, etc.

1. Apply one or two coats of STYLO PRIMER, diluted with 15-20% of water. | 2. Spread a first coat of VENETIAN STUCCO "CLASSICA ITALIA" with stainless steel trowel. Let dry for 6-8 hours. | 3. Repeat the previous step, after removing imperfections with a fine grain sander (from number 360 on). Clean dust carefully. | 4. Apply small quantities of VENETIAN STUCCO "CLASSICA ITALIA" with a stainless steel spatula. Remove by spreading the product. This will produce colour degradation. | 5. Polish the surface with the same spatula to obtain imitation-marble glossy finishes. | 6. If desired to enhance the brightness and protect the surface, apply a final coat of AUTOGLOSS WAX.

Estuque sintético à base de água para a aplicação em tetos e paredes interiores. Produto de estilo italiano que faz recordar a beleza dos mármores multicolor.

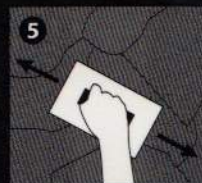
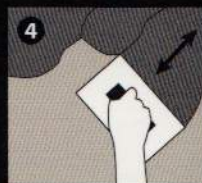
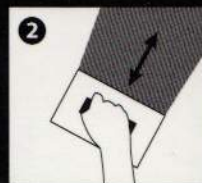
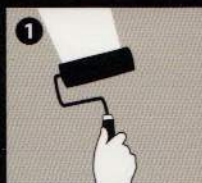
CARACTERÍSTICAS

Rendimento: 2 - 3 m²/l. depende das demãos aplicadas | Seca: 8 - 10 horas entre demãos. A espatular, a seca é de 30 min. | Lixado: Pode-se lixar depois de 24 horas | Lavado: Não é lavável

APLICAÇÃO DO PRODUTO

Paredes e tetos interiores de concreto, gesso, cimento, fibrocimento, etc.

1. Aplicação de uma ou duas demãos de IMPRIMAÇÃO STYLO, diluído com um 15-20% de água. | 2. Estender com talocha de aço inox. uma primeira demão de ESTUQUE VENEZIANO "CLASSICA ITALIA". Deixar a seca durante 6-8 horas. | 3. Repetir o ponto anterior não sem antes eliminar as possíveis imperfeições, com lixa de grão fino (a partir do nº 360). Limpar cuidadosamente o pó. | 4. Aplicar pequenas quantidades de ESTUQUE VENEZIANO "CLASSICA ITALIA" com espátula de aço inox. e retirar produzindo um arraste do produto, o que gera uma série de degradações da cor. | 5. Polir com a mesma espátula a superfície, com o fim de conseguir um acabamento brilhante com imitação a mármore. | 6. Se desejado aumentar o brilho e proteger a superfície, aplicar uma demão final de CERA AUTOBRILHANTE.



PINTURAS MACY, S.A.

Ctra. NACIONAL 301, KM 212,800 - 02630 La Roda (Albacete) - SPAIN
Tel. +34 967 44 07 12 / +34 967 44 00 16 - Fax. +34 967 44 28 19
www.pinturas-macy.com - macy@pinturas-macy.com