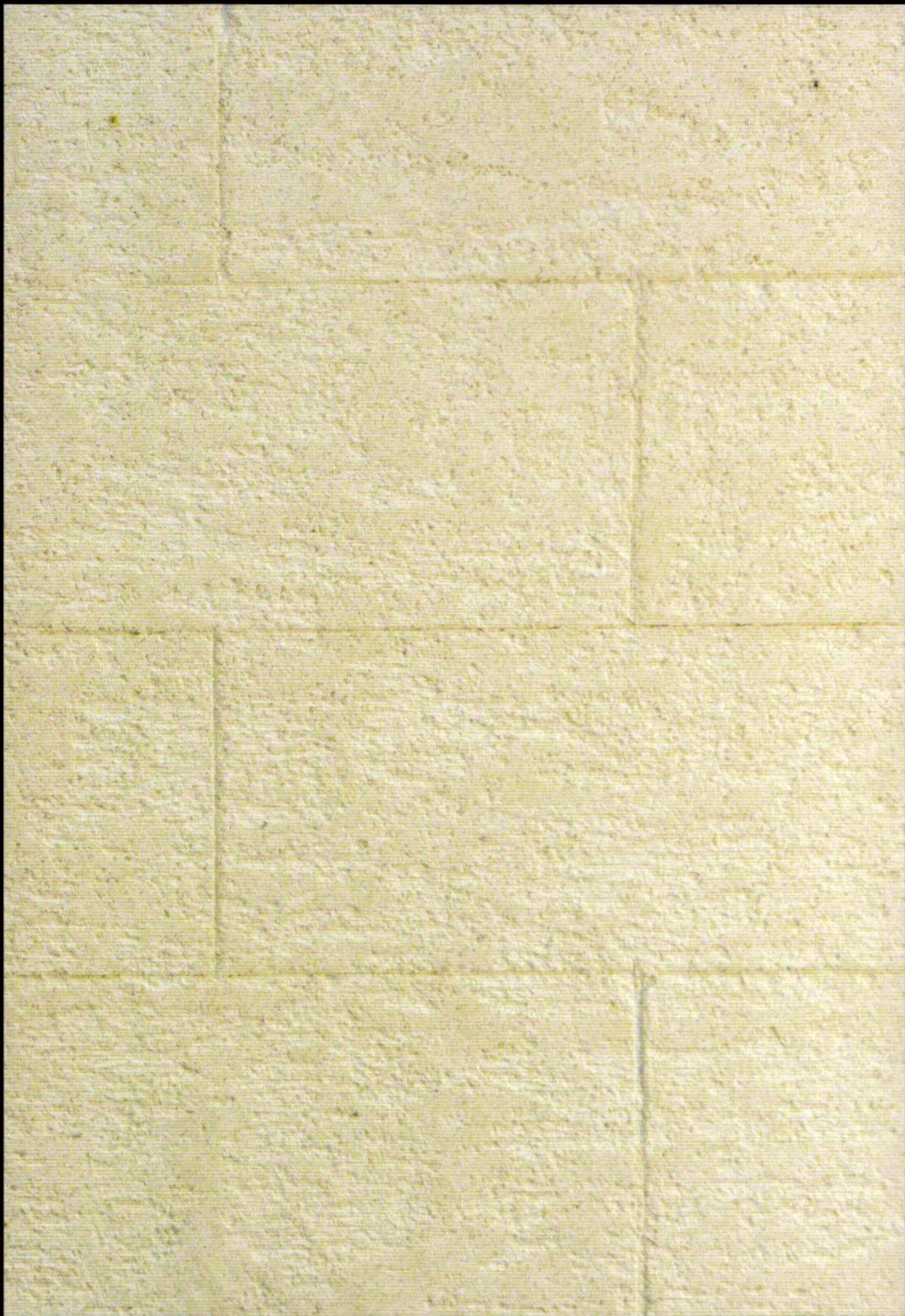




Macy's

TRAVERTINO
ROMANO
INTERIOR~EXTERIOR







TRV-01



TRV-02



TRV-03



TRV-04



TRV-05





Se trata de un producto de alta decoración que permite reproducir fielmente el aspecto y la textura particular de las superficies de mármol Travertino. Es un producto de carácter natural y ecológico (cero VOC), a base de cal y áridos seleccionados, y que puede ser usado en interior y en exterior.

Productos empleados	Imprimación Senna Texture	Dilución: 10-20% con agua; Aplicación: brocha, cepillo o rodillo; Rendimiento: 8-12 m ² /litro; Tiempo de secado: 6-10 h
	Travertino Romano	Dilución: producto listo al uso; Aplicación: llana; Rendimiento: 1-1.2 kg/m ² , por capa (total: 2-2.5 kg/m ²); Tiempo secado tacto: 6-8 h; Repintado: 10-12 h; Secado total: desde 2 hasta 180 días.
	Cera Natural	Dilución: listo al uso; Aplicación: esponja (preferiblemente) o guante; Rendimiento: 20-30 m ² /litro
	Velat Nuit	Dilución: 0-10% con agua; Aplicación: brocha, cepillo, o esponja; Rendimiento: 10-15 m ² /litro

APLICACIÓN DEL PRODUCTO: 1. Aplicar una mano de Imprimación Senna Texture, diluida entre un 10-20% con agua. Consultar la Ficha Técnica del producto para una correcta preparación de la superficie. Dejar secar, al menos, 6 horas. / 2. Homogeneizar el producto y extender con llana una primera capa de Travertino Romano, a modo de capa base. Dejar secar al menos 10-12 horas. / 3. Aplicar una segunda capa de Travertino Romano, compactando bien el material. / 4. Durante el proceso de secado de esta capa, se llevará acabo el marcado de la superficie para crear las vetas y hendiduras que reproduzcan el efecto deseado. El material sobrante y desprendido se irá retirando con ayuda de la llana. Se realizarán progresivamente varias pasadas que harán, a su vez, que la superficie se alise completamente hasta conseguir un acabado perfectamente liso y suave. / 5. Finalmente si se desea, con ayuda de un punzón de hierro, un vaciador para cerámica o la punta de una espátula, marcar el perímetro de lo que serían los bloques de sillería. / 6. Una primera opción de acabado protector es aplicar el producto Cera Natural para dejar una terminación en color natural. Este producto se aplicará con ayuda de una esponja, después de al menos 48 horas de secado de Travertino Romano, repartiendo homogéneamente una pequeña cantidad por toda la superficie. / 7. Una segunda opción de acabado consiste en proteger y colorear el Travertino Romano con Velat Nuit, en las referencias mostradas en este catálogo. La aplicación se llevará a cabo tras al menos 48 horas de secado de Travertino Romano. Se empleará una brocha o cepillo para aplicar Velat Nuit y, en húmedo, se retirará producto con ayuda de una esponja en mayor o menor medida según se quiera obtener una intensidad de color menor o mayor. También se podrá aplicar directamente con esponja, igual que lo descrito para la Cera Natural.



High decorative paint which allows to faithfully reproduce the particular appearance and texture of Roman Travertine surfaces. It is a product of natural and ecological character (zero VOC), based on lime and selected aggregates, and which can be used indoors and outdoors.

Products used here	Senna Texture Primer	Dilution: 10-20% with water. Application: brush or roller; Coverage: 8-12 m ² /litre; Drying time: 6-10 h
	Travertino Romano	Dilution: ready to use product; Application: trowel; Coverage: 1-1.2 kg/m ² per coat (total: 2-2.5 kg/m ²); tack-free: 6-8 h; Recoating time: 10 - 12 hours; Total drying: from 2 to 180 days.
	Natural Wax	Dilution: ready to use; Application: sponge (preferably) or glove; Coverage: 20-30 m ² /litre
	Velat Nuit	Dilution: 0-10% with water Application: brush or sponge; Coverage: 10-15 m ² / litre

INTRUCTIONS FOR USE: 1. Apply a coat of Senna Texture Primer diluted 10-20% with water. See the Product Data Sheet for a proper surface preparation. Let dry at least 6 hours. / 2. Homogenize the product and apply a first coat of Travertino Romano by trowel, as a basecoat. Let dry for at least 10-12 hours. / 3. Apply a second coat of Travertino Romano and compact the material carefully. / 4. During the drying process of this coat, mark the surface to create the veining and gentle indentations reproducing the desired effect. Remove the surplus material using the trowel. Smooth progressively the surface with several spatula strokes to get a perfect smooth finish. / 5. Finally, if desired, using an iron punch, a ceramic pourer or the tip of a knife, mark the edges to imitate masonry blocks. / 6. A first protective finishing option is to apply Natural Wax to get a natural finishing colour. This product should be applied with a sponge, at least 48 hours after the application of Travertino Romano, distribute a small amount of wax homogeneously on the surface. / 7. A second protective option would be to protect and dye Travertino Romano with Velat Nuit, using the references shown in this catalogue. Travertino Romano should have at least 48 hours of drying time before you apply Velat Nuit. Use a paint brush or similar soft-bristle brush to apply Velat Nuit, Remove excess product with a sponge while it is still wet, to a greater or lesser degree depending on the colour intensity desired. It can also be applied directly sponge, as described for Natural Wax.



Peinture haute décoration reproduisant fidèlement l'apparence et la texture particulière des surfaces du marbre Travertin. Il s'agit d'un produit de caractère naturel et écologique (zéro COV), à base de chaux et agrégats sélectionnés, et qu'on peut utiliser en intérieur et également en extérieur.

Produits utilisés	Fond Senna Texture	Dilution: à 10-20% avec de l'eau; Application: pinceau, brosse ou rouleau; Rendement: 8-12 m ² /litre; Séchage: 6-10 h
	Travertino Romano	Dilution: produit prêt à l'emploi; Application: spatule; Rendement: 1-1.2 kg/m ² , pour 1 couche (total: 2-2.5 kg/m ²); Sec au toucher: 6-8 h; Repeindre: 10-12 h; Séchage total: de 2 à 180 jours.
	Cire Naturelle	Dilution: prêt à l'emploi; Application: éponge (de préférence) o gant; Rendement: 20-30 m ² /litre
	Velat Nuit	Dilution: à 0-10% avec de l'eau; Application: Pinceau, brosse ou éponge; Rendement: 10-15 m ² / litre

APPLICATION DU PRODUIT: 1. Appliquer ensuite une couche de Fond pour Senna Texture diluée à 10-20% avec de l'eau. Consulter la Fiche Technique du produit pour une préparation correcte de la surface. Laisser sécher, au moins, 6 heures. / 2. Bien homogénéiser le produit avant l'application. Au moyen d'une spatule, appliquer une première couche de Travertino Romano, comme une couche de fond. Laissez sécher pendant au moins 10-12 heures. / 3. Appliquer une seconde couche de Travertino Romano, en compactant bien le produit. / 4. Lors du processus de séchage de cette couche, il est important de bien gratter la surface à l'aide d'une spatule pour que se forment correctement les veines et petites entailles du marbre et obtenir ainsi l'effet désiré. Avec la même spatule, retirer le matériau en excès. Repasser ensuite sur le produit plusieurs coups de spatule en le lissant pour obtenir une finition douce et lisse. / 5. Finalement, si on le souhaite, à l'aide d'un poinçon de fer, un outil de vidage pour céramique ou la pointe d'un couteau, gratter en imitant les bords des blocs de maçonnerie. / 6. Une première option pour la finition protectrice consiste à appliquer de la Cire Naturelle sur le produit, pour une finition en couleur naturelle. Appliquer le produit à l'aide d'une éponge, après au moins 48 heures de séchage du Travertino Romano, en distribuant de manière uniforme une petite quantité de cire sur toute la surface. / 7. Une autre option de finition consiste à protéger et teinter le Travertino Romano avec Velat Nuit, en utilisant les références mentionnées dans ce catalogue. À la suite d'au moins 48 heures de séchage du Travertino Romano, appliquer le Velat Nuit à l'aide d'une brosse ou un pinceau. Alors que le produit est encore humide, procéder à enlever le surplus à l'aide d'une éponge en fonction de l'intensité souhaitée. On peut également appliquer le produit directement à l'éponge, comme décrit pour la Cire Naturelle.



PINTURAS MACY S.A.
 Ctra. NACIONAL 301, Km. 212,800 - 02630 La Roda (Albacete) - ESPAÑA
 Tel. + 34 967 44 07 12 / +34 967 44 00 16 - Fax. + 34 967 44 28 19
 www.pinturas-macy.com - macy@pinturas-macy.com